



کتاب محصولات  
گروه صنعتی بارز

BAREZ INDUSTRIAL GROUP  
GENERAL CATALOGUE



## فهرست مطالب



### صفحات

|       |    |                                   |
|-------|----|-----------------------------------|
| ۱-۲   | ۱  | بارز در یک نگاه                   |
| ۳-۷   | ۳  | تایرهای تجهیززی                   |
| ۸-۲۰  | ۸  | تایرهای رادیال سواری              |
| ۲۱-۲۴ | ۲۱ | تایرهای رادیال خودروهای شاسی بلند |
| ۲۵-۴۵ | ۲۵ | تایرهای رادیال باری - اتوبوسی     |
| ۴۶-۴۹ | ۴۶ | تایرهای رادیال تجاری              |
| ۵۰-۵۱ | ۵۰ | تایر سواری بایاس                  |
| ۵۲-۵۶ | ۵۲ | تایرهای تجاری بایاس               |
| ۵۷-۶۱ | ۵۷ | تایرهای باری - اتوبوسی بایاس      |
| ۶۲-۶۹ | ۶۲ | تایرهای کشاورزی                   |
| ۷۰-۷۲ | ۷۰ | تایرهای راهسازی                   |
| ۷۳-۷۴ | ۷۳ | جانمایی تایرهای رادیال سواری      |
| ۷۵-۷۹ | ۷۵ | راهنمای استفاده صحیح از تایر      |
| ۸۰    | ۸۰ | مراکز خدمات پس از فروش            |
| ۸۱    | ۸۱ | گسترده‌گی مراکز خدمات پس از فروش  |
| ۸۲    | ۸۲ | آشنایی با معانی سمبل‌ها           |

### رمز موفقیت

کیفیت، رضایت و موفقیت برای بارز اتفاقی نیست. یک برنامه‌ریزی راهبردی ۳۰ ساله جایگاه امروز بارز را رقم زده است. بارز در مقطعی استفاده از تجارب و تکنولوژی‌های روز دنیا را سر لوجه کار خود قرار داد و در آن ایام با کمال تواضع آموخت. آموخته‌ها تنها به تولید محصولات مطابق با ویژگی‌های راهبردی انتقال یافته کنتینتال خلاصه نمی‌شد. بارز آموخت که روزی خود طراح و راهنما باشد و به جرات می‌توان اذعان کرد اکنون الگوی تیرسازان ایرانی و سایر صنایع در حال توسعه کشور است.

### مدیریت و منابع انسانی

ثبات مدیریت و استفاده از منابع انسانی متخصص، یک مزیت رقابتی ارزشمند برای گروه صنعتی بارز محسوب می‌شود. زمانی که تحریم‌ها قوت می‌گیرد بارز سخت‌تر کار می‌کند و از ظرفیت‌های بدست آمده نهایت استفاده را می‌برد و خود را برای تامین خواسته‌های مشتریان تغییر می‌دهد و این مرهون ترکیب مدیریت پایدار است.

### تنوع محصولات

همکاری بارز با مرکز تحقیقات و توسعه لاستیک روسیه، مارانگونی ایتالیا و کنتینتال آلمان باعث شد که طراحی بومی تایر در کشور با وجود تحریم‌ها و عوامل بازدارنده از ورود تکنولوژی جدید، ممکن شود و اداره تحقیقات و توسعه گروه صنعتی بارز توانست برای تنوع بخشیدن به تولید و تامین نیازهای بازار گام‌های ارزشمندی را برای صنعت کشور بردارد. برای هر شرکتی تنوع سبد محصولات همراه با دانش بومی ارزشمند تلقی می‌شود، اما متخصصین تحقیقات و توسعه بارز در این زمینه شتاب زده عمل نکردند. مدیران بارز در این سالها سعی کردند زمانی به توسعه محصولات خود فکر کنند که به کیفیت رضایت بخشی برای مصرف کنندگان در تولیدات قبلی رسیده باشند. شایان ذکر است استراتژی کلان تولید محصولات جهت تامین نیاز سیستم حمل و نقل کشور مطابق با روند جهانی و با توجه به اهمیت رادیال گرایبی تدوین شده و از این رو از سال ۱۳۸۵ تولید تایرهای رادیال باری- اتوبوسی در کارخانه کرمان آغاز شد و این اقدام صرفه جویی بزرگ ارزی را برای کشور در واردات تایر در برداشت. در مجموع امروز گروه صنعتی بارز دارای ۱۳ گروه محصول و ۱۶۲ نوع محصول با ویژگی‌های منحصر به فرد می‌باشد. در سال ۱۳۹۶ با بهره‌برداری از کارخانه دوم در کردستان ظرفیت تولید سالیانه گروه صنعتی بارز به ۱۴۰ هزارتن رسیده است و با اجرای طرح توسعه در کارخانه کرمان خودکفایی در صنعت تایر کشور دور از دسترس نخواهد بود.

### شبکه فروش و خدمات پس از فروش

برای توزیع محصولات و خدمات پس از فروش راهبردهایی از همان ابتدای تاسیس در نظر گرفته شده بود. شبکه توزیع بارز در سال ۱۴۰۰ شامل ۴۱۰ نماینده فروش و ۱۷۳ نماینده خدمات پس از فروش در سراسر کشور است. نمایندگان فروش علاوه بر فروش مستقیم، محصولات را در اختیار ۱۶ هزار خرده فروش قرار می‌دهند. محصولات از زمان خرید مصرف کننده، تحت حمایت خدمات پس از فروش قرار می‌گیرد و سعی شده از نظر موقعیت مکانی، رسیدن به اولین مرکز ارائه خدمات پس از فروش برای مصرف کنندگان کار دشواری نباشد.



کارشناسان خدمات پس از فروش بصورت بومی در مناطق مختلف کشور حضور دارند که علاوه بر رسیدگی به شکایات مشتریان، زمینه انتقال تجارب کسب شده در ارزیابی عملکرد محصولات می باشند. علاوه بر این سیستم ارزیابی جامعی برای انتخاب نمایندگان و پایش عملکرد آنها در طول سال وجود دارد که مصرف کنندگان می توانند از طریق وب سایت از آخرین رتبه نمایندگان آگاه شوند و برای خرید خود آن را مد نظر قرار دهند.

### کیفیت و رضایت

در کنترل کیفیت محصولات از جدیدترین ماشین آلات صنعت تایر مانند دستگاه یونیفرمیتی تمام اتوماتیک و کنترل ساختار تایرهای رادیال تمام سیمی با اشعه ایکس استفاده می شود. این رویکرد سبب شده تا تایرهای رادیال بارز در طی این سالها از نظر ایمنی، دوام و راحتی رانندگی برای سرنشینان ارتقاء کیفیت محسوسی را داشته و مقبولیت بیشتری را در بازار مصرف کسب نماید. احداث مرکز آزمون با تغییرات پیشرفته و خاص و راه اندازی بزرگترین میدان تایر و خودرو کشور اقداماتی است که دستیابی به موفقیت های بین المللی را ممکن می سازد.

از طرفی دیگر برای بهبود ارتباط و حفظ رضایت مشتریان کانالهای ارتباط مستقیمی از جمله وب سایت، ایمیل، پیامک و ... در نظر گرفته شده که زمینه ی دریافت نظرات مستقیم و بی واسطه را جهت افزایش رضایت ایجاد نموده است.

### حضور در دو بازار تجهیزتی و جایگزینی

گروه صنعتی بارز علاوه بر تامین نیاز بازار جایگزینی، با ۲۶ شرکت خودروساز از جمله ایران خودرو، ایران خودرو دیزل، سایپا، سایپا دیزل، کرمان موتور، زامباد و کیاموتورز در تامین تایر همکاری بلند مدت دارد و برای حفظ جایگاه خود از شرکت های صاحب تکنولوژی این خودروسازان گواهی و تائیدیه لازم را اخذ نموده است. این شرکت ها عبارتند از: رنو فرانسه، بنز آلمان (برای خودروهای سنگین)، ایوپیکو ایتالیا، پژو فرانسه، دانگ فنگ و فاو چین. علاوه بر آن بارز به ۵۲۰ شرکت و سازمان دولتی و خصوصی محصولات خود را عرضه می کند و تامین تایر دوشرکت معظم ترپلر ساز ایران، ماموت و مارال را نیز بعهده دارد.

### توسعه ابزارهای الکترونیک و آموزش

در نهایت به این نکته باید اشاره شود برای بهبود عملکرد و افزایش عمر محصولات، بسترهای آموزشی حضوری و آنلاینی طراحی شده که بارز با ابزارهای متفاوتی از جمله کارگاه ها، همایش ها، چاپ کتب و بروشورهای آموزشی و بسترهای موجود در فضای مجازی نسبت به ارتقاء سطح دانش خودروسازان، شرکت ها و سازمان ها، تایر فروشان و گروه های مختلف مصرف کنندگان گام بر می دارد و امید است این اقدامات موجب گسترش فرهنگ صحیح مصرف تایر و کاهش مصرف سوخت شود.



Original Equipment

**BAREZ**  
TIRES

تایرهای تجهیززی



سازه گستر (سایپا)

OE Size



Brilliant Impala Premium Drive



Brilliant Aleria



Premium Grip



Aleria



Aleria



Premium Drive



Aleria



Premium Drive



Aleria



Premium Drive



رنو پارس (رنو)

OE Size



Elpida



Sportech



Elpida



Elpida





# Original Equipment



تایرهای تجهیزتی

سایکوا(ایران خودرو)

OE Size



Brilliant Elpida Premium Drive



Brilliant Elpida Premium Drive



Brilliant Elpida Premium Drive



Brilliant Elpida Premium Drive



Elpida Premium Drive



Brilliant Elpida Premium Drive



Elpida Premium Drive



Elpida Premium Drive



Premium Grip



Sportech



Premium Grip



Riderunner



خودروسازان راین

OE Size



Brilliant Elpida Premium Drive



Elpida Premium Drive



# Original Equipment



## تایرهای تجهیززی

### کرمان موتور (کادک)

### OE Size



Premium Grip



Sportech



Premium Grip



Opti Drive plus



### بهمن موتور (بهمن)

### OE Size



Premium Grip



Premium Grip



Sportech



### مدیران خودرو

### OE Size



Impala



Aleria



Opti Riderunner





# PREMIUM DRIVE (P648)

## تایرهای رادیال سواری



S (Snow) جاده برفی  
W (Wet) جاده خیس  
D (dry) جاده خشک

• هنگامی که شاخص مذکور از روی تایر ناپدید شود، تایر عملکرد مطلوب در شرایط آن جاده خاص را دارا نمی باشد.



دوام بالا



کاهش مصرف سوخت



راحتی سرنشین



صدای کم



قابلیت خود تمیزکنی



آب پیمایش خوب



ترمزگیری خوب



تایر چهار فصل



• وجود ریب وسط باعث پایداری در مسیر خشک می شود.



• وجود چهار شیار ریب با اندازه مساوی باعث سایس کاملاً یکتواخت می شود و آب پیمایش را بهبود می دهد.



• طرح بلوکی انتخاب شده نرمی و فرمان پذیری بهتری راه به همراه دارد.



• گوشه های تیز دوطرفه در نظر گرفته شده، باعث بهبود کشایش شده و خاصیت زمین چسبی بهتری را ارائه می دهد.



• شکل جهت دار ریب کناری باعث بالا بردن قابل توجه خاصیت ترمزگیری در محیط های خشک می شود.



• سایب های موجود در ریب وسط، خواص تایر در محیط های برفی و خیس را تضمین می کند.

### مشخصات فنی:

| اندازه تایر | کد طرح آج | نسبت منظر | اندیس بار | عرض رنگ | شاخص سرعت | فشار باد انتخابی با توجه به بار وارده بر تایر (Psi/kg) |     |     |     |     | عرض مقطع | قطر خارجی |
|-------------|-----------|-----------|-----------|---------|-----------|--|-----|-----|-----|-----|----------|-----------|
| 165/65 R 13 | P648      | 65        | 77        | 5       | T         | 30   | 32  | 33  | 35  | 36  | 545      | 168.3     |
|             |           |           |           |         |           | 360  | 370 | 385 | 400 | 412 |          |           |
| 185/65 R 14 | P648      | 65        | 86        | 5.5     | H         | 30   | 32  | 33  | 35  | 36  | 594      | 189       |
|             |           |           |           |         |           | 460  | 480 | 495 | 515 | 530 |          |           |
| 185/65 R 15 | P648      | 65        | 88        | 5.5     | H         | 30   | 32  | 33  | 35  | 36  | 622      | 188       |
|             |           |           |           |         |           | 485  | 505 | 525 | 540 | 560 |          |           |
| 195/65 R 15 | P648      | 65        | 91        | 6       | H         | 30   | 32  | 33  | 35  | 36  | 636      | 199       |
|             |           |           |           |         |           | 535  | 555 | 575 | 595 | 615 |          |           |

• لازم به توضیح است اندازه های قطر خارجی و عرض مقطع مذکور در جدول بالا به صورت راهنمای عمومی ذکر شده و بسته به ساختار تایر ممکن است در آنها تغییر جزئی اعمال شود.

# BRILLIANT (P660)

## تایرهای رادیال سواری



آب پیمایش خوب

راحتی سرنشین

تایر چهار فصل

دوام بالا

کاهش مصرف سوخت

ترمزگیری خوب

صدای کم



■ شیارهای عرضی تعبیه شده در شانه تایر، افزایش قابل توجه خاصیت ترمزگیری در محیط های خیس را به ارمغان می آورد.



■ آرایش دقیق بلوک های این پترن باعث فرمان پذیری عالی و بهبود حفظ تعادل خودرو در مسیرهای پر پیچ و خم می شود.



■ وجود یک شیار مرکزی و دوشیار محیطی باعث راحتی خروج آب از سطح تماس و بهبود آب پیمایش تایر می شود.

### مشخصات فنی:

| اندازه تایر | کد طرح آج | نسبت منظر | اندیس بار | عرض رینگ | شاخص سرعت | فشار باد انتخابی با توجه به بار وارده بر تایر (Psi/kg) |     |     |     |     | قطر خارجی | عرض مقطع |
|-------------|-----------|-----------|-----------|----------|-----------|--|-----|-----|-----|-----|-----------|----------|
| 165/65 R 13 | P660      | 65        | 77        | 5        | T         | 30   | 32  | 33  | 35  | 36  | 544       | 170      |
|             |           |           |           |          |           | 360  | 370 | 385 | 400 | 412 |           |          |
| 175/60 R 13 | P660      | 60        | 77        | 5        | H         | 30   | 32  | 33  | 35  | 36  | 541       | 178.5    |
|             |           |           |           |          |           | 360  | 370 | 385 | 400 | 412 |           |          |
| 175/70 R 13 | P660      | 70        | 82        | 5        | H         | 30   | 32  | 33  | 35  | 36  | 576       | 178.5    |
|             |           |           |           |          |           | 415  | 430 | 445 | 460 | 475 |           |          |
| 185/65 R 14 | P660      | 65        | 86        | 5.5      | H         | 30   | 32  | 33  | 35  | 36  | 596       | 188.7    |
|             |           |           |           |          |           | 460  | 480 | 495 | 515 | 530 |           |          |
| 185/70 R 14 | P660      | 70        | 88        | 5.5      | T         | 30   | 32  | 33  | 35  | 36  | 614       | 189      |
|             |           |           |           |          |           | 485  | 505 | 525 | 540 | 560 |           |          |

■ لازم به توضیح است اندازه های قطر خارجی و عرض مقطع مذکور در جدول بالا به صورت راهنمای عمومی ذکر شده و بسته به ساختار تایر ممکن است در آنها تغییر جزئی اعمال شود.

# WINTERTECH (P642)

## تایرهای رادیال سواری



-  تایر جهت دار
-  آب پیمایش خوب
-  راحتی سرنشین
-  تایر زمستانی
-  دوام بالا
-  کاهش مصرف سوخت
-  ترمزگیری خوب
-  صدای کم



■ عملکرد عالی تایر در دماهای زیر صفر به دلیل طراحی آمیزه ویژه



■ سایپ های زیاد مانع از انباشتگی برف روی تایر می شود که این امر منجر به افزایش قدرت مانور تایر در جاده های برفی و یخی می شود.



■ انتخاب پترن جهت دار موجب افزایش پایداری خودرو در پیچ های لغزنده می شود.

### مشخصات فنی:

| اندازه تایر | کد طرح آج | نسبت منظر | اندیس بار | عرض رنگ | شاخص سرعت | فشار باد انتخابی با توجه به بار وارده بر تایر (Psi/kg) |     |     |     |     | عرض مقطع | قطر خارجی |
|-------------|-----------|-----------|-----------|---------|-----------|--|-----|-----|-----|-----|----------|-----------|
| 165/65 R 13 | P642      | 65        | 76        | 5       | T         | 30   | 32  | 33  | 35  | 36  | 544      | 170       |
|             |           |           |           |         |           | 360  | 370 | 385 | 400 | 412 |          |           |
| 175/70 R 13 | P642      | 70        | 82        | 5       | T         | 30   | 32  | 33  | 35  | 36  | 576      | 177       |
|             |           |           |           |         |           | 415  | 430 | 445 | 460 | 475 |          |           |
| 185/65 R 14 | P642      | 65        | 86        | 5.5     | H         | 30   | 32  | 33  | 35  | 36  | 597.5    | 188.5     |
|             |           |           |           |         |           | 460  | 480 | 495 | 515 | 530 |          |           |
| 185/65 R 15 | P642      | 65        | 88        | 5.5     | H         | 30   | 32  | 33  | 35  | 36  | 622.5    | 188.5     |
|             |           |           |           |         |           | 485  | 505 | 525 | 540 | 560 |          |           |

\* لازم به توضیح است اندازه های قطر خارجی و عرض مقطع مذکور در جدول بالا به صورت راهنمای عمومی ذکر شده و بسته به ساختار تایر ممکن است در آنها تغییر جزئی اعمال شود.



## ALERIA (P601)

## تایرهای رادیال سواری



**D** (dry) جاده خشک  
**W** (Wet) جاده خیس  
**S** (Snow) جاده برفی

• هنگامی که شاخص مذکور از روی تایر ناپدید شود، تایر عملکرد مطلوب در شرایط آن جاده خاص را دارا نمی باشد.



راحتی سرنشین

تایر چهار فصل



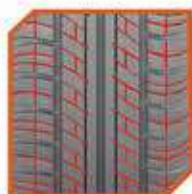
دوام بالا



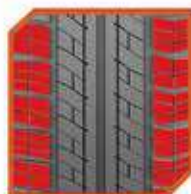
ترمزگیری خوب



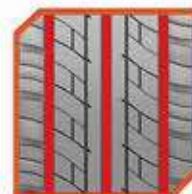
آب پیمایش خوب



■ وجود سایب های زیاد باعث نرمی و افزایش کارایی در محیط های برفی و یخی می شود.



■ بلوک های ناحیه شولدر باعث بالا بردن فرمان پذیری خصوصا در پیچ ها می شود.



■ پترن سه شیاره انتخابی با شیار مرکزی باعث راحتی رانندگی شده و خاصیت آب پیمایش خوبی را به وجود آورده است.



■ پروفایل سطح بهینه شده باعث بالا بردن دوام تایر در شرایط کاری سخت شده است و رانندگی ایمن را در طول عمر تایر ایجاد می نماید. همچنین در کاهش مقاومت غلطی تایر تاثیر به سزایی دارد.



■ وجود ریب وسط باعث پایداری در مسیر خشک می شود.

### مشخصات فنی:

| اندازه تایر | کد طرح آج | نسبت منظر | اندیس بار | عرض رنگ | شاخص سرعت | فشار باد انتخابی با توجه به بار وارده بر تایر (Psi/kg) |     |     |     |     | عرض مقطع | قطر خارجی |
|-------------|-----------|-----------|-----------|---------|-----------|--|-----|-----|-----|-----|----------|-----------|
| 175/60 R 13 | P601      | 60        | 77        | 5       | H         | 30   | 32  | 33  | 35  | 36  | 177      | 541       |
|             |           |           |           |         |           | 360  | 370 | 385 | 400 | 412 |          |           |
| 175/70 R 13 | P601      | 70        | 82        | 5       | H         | 30   | 32  | 33  | 35  | 36  | 177      | 576       |
|             |           |           |           |         |           | 415  | 430 | 445 | 460 | 475 |          |           |
| 185/60 R 14 | P601      | 60        | 82        | 5.5     | H         | 30   | 32  | 33  | 35  | 36  | 189      | 578       |
|             |           |           |           |         |           | 415  | 430 | 445 | 460 | 475 |          |           |
| 185/60 R 15 | P601      | 60        | 84        | 5.5     | H         | 30   | 32  | 33  | 35  | 36  | 189      | 604       |
|             |           |           |           |         |           | 435  | 450 | 470 | 485 | 500 |          |           |

• لازم به توضیح است اندازه های قطر خارجی و عرض مقطع مذکور در جدول بالا به صورت راهنمای عمومی ذکر شده و بسته به ساختار تایر ممکن است در آنها تغییر جزئی اعمال شود.

# IMPALA (P670)

## تایرهای رادیال سواری



کاهش مصرف سوخت



فرمان پذیری خوب



راحتی سرنشین



■ بلوک‌های جانبی بزرگ به منظور افزایش پایداری تایر در پیچ‌ها و فرمانپذیری مناسب طراحی شده است.



■ سایپ‌های عمیق باعث کاهش نویز تایر، بهبود چنگ زنی و قابلیت عملکرد چهارفصل در تایر می‌شود.

### مشخصات فنی:

| اندازه تایر | کد طرح آج | نسبت منظر | اندیس بار | عرض رنگ | شاخص سرعت | فشار باد انتخابی با توجه به بار وارده بر تایر (Psi/kg) |     |     |     |     | عرض قطر خارجی | عرض مقطع |
|-------------|-----------|-----------|-----------|---------|-----------|--|-----|-----|-----|-----|---------------|----------|
|             |           |           |           |         |           | 30   | 32  | 33  | 35  | 36  |               |          |
| 165/65 R 13 | P670      | 65        | 77        | 5       | T         | 30   | 32  | 33  | 35  | 36  | 544           | 162      |
|             |           |           |           |         |           | 360  | 370 | 385 | 400 | 412 |               |          |

\* لازم به توضیح است اندازه های قطر خارجی و عرض مقطع مذکور در جدول بالا به صورت راهنمای عمومی ذکر شده و بسته به ساختار تایر ممکن است در آنها تغییر جزئی اعمال شود.



## ELPIDA (P640)

## تایرهای رادیال سواری



■ بلوک های شانه تایر حرکت نرم خودرو و فرمان پذیری بهتر در پیچ ها را به همراه دارد.



■ طرح بلوکی و چهارفصل تایر باعث مقاومت سایشی بالا و طول عمر بیشتر تایر شده است.



■ پترن سه شیاره منجر به نرمی در رانندگی شده و خاصیت آب پیمایش خوبی را به وجود آورده است.

### مشخصات فنی:

| اندازه تایر | کد طرح آج | نسبت منظر | اندیس بار | عرض رینگ | شاخص سرعت | فشار باد انتخابی با توجه به بار وارده بر تایر (Psi/kg) |     |     |     |     | عرض مقطع |
|-------------|-----------|-----------|-----------|----------|-----------|--|-----|-----|-----|-----|----------|
|             |           |           |           |          |           | 30   | 32  | 33  | 35  | 36  |          |
| 185/65 R 14 | P640      | 65        | 86        | 5.5      | H         | 460  | 480 | 495 | 515 | 530 | 597      |
|             |           |           |           |          |           | 30   | 32  | 33  | 35  | 36  |          |
| 185/65 R 15 | P640      | 65        | 88        | 5.5      | H         | 485  | 505 | 525 | 540 | 560 | 622      |
|             |           |           |           |          |           | 30   | 32  | 33  | 35  | 36  |          |

\* لازم به توضیح است اندازه های قطر خارجی و عرض مقطع مذکور در جدول بالا به صورت راهنمای عمومی ذکر شده و بسته به ساختار تایر ممکن است در آنها تغییر جزئی اعمال شود.

# OPTIMAL GRIP (P647)

Special For Taxi

## تایرهای رادیال سواری



S (Snow) جاده برفی  
W (Wet) جاده خیس  
D (dry) جاده خشک

• هنگامی که شاخص مذکور از روی تایر ناپدید شود، تایر عملکرد مطلوب در شرایط آن جاده خاص را دارا نمی باشد.



فرمان پذیری خوب



قابلیت خود تمیزکنی



دوام بالا



کاهش مصرف سوخت



آب پیمایش خوب



■ وجود سایپ های میانی و سایپ های کناری باعث چنگ زنی مناسب می شود که حس خوبی را به راننده القا می کند.



■ بلوک های به هم چسبیده در قسمت شانه باعث ایجاد فرمان پذیری خوب در هنگام چرخش می شود.



■ وجود ریب مرکزی باعث فرمان پذیری دقیق و قدرت مانور خوب در حرکت و رانندگی می شود.



■ شکل ظاهری پترن سایش بسیار یکنواخت را در کنار عمر بالا به همراه خواهد داشت که پروفایل بهینه نیز به آن کمک می کند.



■ وجود سایپ های زیاد باعث نرمی و افزایش کارایی در محیط های برفی و یخی می شود.



■ ریب های موجود منجر به پایداری در مسیر مستقیم و فرمان پذیری دقیق و قدرت مانور خوب در حرکت می شود.

### مشخصات فنی:

| اندازه تایر | کد طرح آج | نسبت منظر | اندیس بار | عرض رنگ | شاخص سرعت | فشار باد انتخابی با توجه به بار وارده بر تایر (Psi/kg) |     |     |     |     | عرض مقطع |     |
|-------------|-----------|-----------|-----------|---------|-----------|--|-----|-----|-----|-----|----------|-----|
| 185/65 R 15 | P647      | 65        | 88        | 5.5     | H         | 30   | 32  | 33  | 35  | 36  | 622      | 188 |
|             |           |           |           |         |           | 485  | 505 | 525 | 540 | 560 |          |     |

• لازم به توضیح است اندازه های قطر خارجی و عرض مقطع مذکور در جدول بالا به صورت راهنمای عمومی ذکر شده و بسته به ساختار تایر ممکن است در آنها تغییر جزئی اعمال شود.

## JOOPAR (P690)

## تایرهای رادیال سواری



طراحی بهینه شده بلوک ها با شیارهای جانبی و سایپ باعث فرمان پذیری بهتر در سطوح خیس و خشک شده است.



طراحی نامتقارن تردد پایداری بهتر در پیچ ها را موجب می شود



وجود یک شیار مرکزی و دو شیار محیطی منجر به تسهیل خروج آب از سطح تماس تایر با جاده شده است.

### مشخصات فنی:

| اندازه تایر | کد طرح آج | نسبت منظر | اندیس بار | عرض رنگ | شاخص سرعت | فشار باد انتخابی با توجه به بار وارده بر تایر (Psi/kg) |     |     |     |     | عرض مقطع |
|-------------|-----------|-----------|-----------|---------|-----------|--|-----|-----|-----|-----|----------|
|             |           |           |           |         |           | 30   | 32  | 33  | 35  | 36  |          |
| 185/65 R 14 | P690      | 65        | 86        | 5.5     | H         | 460  | 480 | 495 | 515 | 530 | 596      |
|             |           |           |           |         |           | 30   | 32  | 33  | 35  | 36  |          |
| 185/65 R 15 | P690      | 65        | 88        | 5.5     | H         | 485  | 505 | 525 | 540 | 560 | 623      |
|             |           |           |           |         |           | 30   | 32  | 33  | 35  | 36  |          |

\* لازم به توضیح است اندازه های قطر خارجی و عرض مقطع مذکور در جدول بالا به صورت راهنمای عمومی ذکر شده و بسته به ساختار تایر ممکن است در آنها تغییر جزئی اعمال شود.

# OPTI DRIVE (P674)

## تایرهای رادیال سواری



|              |                    |                 |               |
|--------------|--------------------|-----------------|---------------|
|              |                    |                 |               |
| ترمزگیری خوب | قابلیت خود تمیزکنی | فرمان پذیری خوب | تایر چهار فصل |
|              |                    |                 |               |
| دوام بالا    | صدای کم            | کاهش مصرف سوخت  | آب پیمایش خوب |



■ ریب شانه تایر با بلوک عریض و به هم چسبیده، باعث افزایش فرمان پذیری خصوصاً مانورهای تند در پیچ ها و هنگام گردش می شود.



■ ریب میانی با شیارهای عرضی متفاوت باعث ارائه عملکرد نرم و راحت شده و کمترین نویز داخل کابین را ایجاد می کند.



■ ریب مرکزی با شیار کم عمق و سایپ های کوتاه جانبی باعث عملکرد عالی در پاسخ دهی به ورودی های فرمان شده و با کمترین تاخیر بهترین فرمان پذیری را برای راننده فراهم می کند.

### مشخصات فنی:

| اندازه تایر | کد طرح آج | نسبت منظر | اندیس بار | عرض رینگ | شاخص سرعت | فشار باد انتخابی با توجه به بار وارده بر تایر (Psi/kg) |     |     |     |     | عرض قطر خارجی | عرض مقطع |
|-------------|-----------|-----------|-----------|----------|-----------|--|-----|-----|-----|-----|---------------|----------|
|             |           |           |           |          |           | 30   | 32  | 33  | 35  | 36  |               |          |
| 185/65 R 14 | P674      | 65        | 86        | 5.5      | H         | 460  | 480 | 495 | 515 | 530 | 596           | 190      |
|             |           |           |           |          |           | 30   | 32  | 33  | 35  | 36  |               |          |
| 185/65 R 15 | P674      | 65        | 88        | 5.5      | H         | 485  | 505 | 525 | 540 | 560 | 622.5         | 189      |
|             |           |           |           |          |           | 30   | 32  | 33  | 35  | 36  |               |          |

\* لازم به توضیح است اندازه های قطر خارجی و عرض مقطع مذکور در جدول بالا به صورت راهنمای عمومی ذکر شده و بسته به ساختار تایر ممکن است در آنها تغییر جزئی اعمال شود.

# PREMIUM GRIP (P624)

## تایرهای رادیال سواری



D (dry) جاده خشک  
W (Wet) جاده خیس  
S (Snow) جاده برفی

• هنگامی که شاخص مذکور از روی تایر ناپدید شود، تایر عملکرد مطلوب در شرایط آن جاده خاص را دارا نمی باشد.



ترمزگیری خوب



فرمان پذیری خوب



تایر چهار فصل



دوام بالا



صدای کم



کاهش مصرف سوخت



• طراحی ریب وسط و دو ریب کناری باعث ترمزگیری بهتر و رانندگی پایدارتر می شود.



• وجود چهار شیار منجر به کاهش سایش و در نتیجه افزایش عمر تایر شده است. همچنین کاهش در میزان صدای تولید شده در سرعت های بالا و کاهش میزان مقاومت غلطشی را به همراه داشته باشد.



• شیارهای سه بعدی خاص این پترن افزایش قابلیت ترمزگیری در جاده های خیس و خشک را به تایر می دهد. همچنین این شیارها به تخلیه و خروج آب کمک می کند و باعث برتری خاصیت آب پیمایش می شود.



• انتخاب پترن نامتقارن باعث شده تا تایر دارای چنگ زنی مناسب باشد.

### مشخصات فنی:

| اندازه تایر | کد طرح آج | نسبت منظر | اندیس بار | عرض رینگ | شاخص سرعت | فشار باد انتخابی با توجه به بار وارده بر تایر (Psi/kg) |           |           |           | عرض مقطع  | قطر خارجی |       |
|-------------|-----------|-----------|-----------|----------|-----------|--|-----------|-----------|-----------|-----------|-----------|-------|
| 205/60 R 14 | P624      | 60        | 88        | 6        | H         | 30<br>485  | 32<br>505 | 33<br>525 | 35<br>540 | 36<br>560 | 602       | 209   |
| 205/60 R 15 | P624      | 60        | 91        | 6        | H         | 30<br>535  | 32<br>555 | 33<br>575 | 35<br>595 | 36<br>615 | 627       | 209   |
| 205/50 R 16 | P624      | 50        | 87        | 6.5      | V         | 30<br>475  | 32<br>490 | 33<br>510 | 35<br>525 | 36<br>545 | 612.5     | 213.5 |
| 205/55 R 16 | P624      | 55        | 91        | 6.5      | V         | 30<br>535  | 32<br>555 | 33<br>575 | 35<br>595 | 36<br>615 | 632       | 213   |
| 225/55 R 16 | P624      | 55        | 95        | 7        | V         | 30<br>600  | 32<br>625 | 33<br>645 | 35<br>670 | 36<br>690 | 655       | 230   |
| 235/55 R 17 | P624      | 55        | 99        | 7.5      | V         | 30<br>675  | 32<br>700 | 33<br>725 | 35<br>750 | 36<br>775 | 697       | 235   |

• لازم به توضیح است اندازه های قطر خارجی و عرض مقطع مذکور در جدول بالا به صورت راهنمای عمومی ذکر شده و بسته به ساختار تایر ممکن است در آنها تغییر جزئی اعمال شود.

# OPTIRIDE (P685)

## تایرهای رادیال سواری



تایر آسیمتریک



ترمزگیری خوب



قابلیت خود تمیزکنی



فرمان پذیری خوب



راحتی سرنشین



دوام بالا



صدای کم



کاهش مصرف سوخت



آب پیمایش خوب



■ بلوک های عریض و بهم پیوسته با شیارهای کم عرض تایر در ناحیه شانه، علاوه بر افزایش فرمانپذیری، منجر به حفظ حداکثری تماس تایر با سطح جاده در کلیه مسیرها و مانورها می گردد.



■ بلوک های ریز و بهم پیوسته تعبیه شده در پترن کیفیت سواری نرم تایر را به همراه دارد.



■ پترن نامتقارن و چهار شمار رویه تایر علاوه بر پایداری خودرو در پیچ ها، موجب تسهیل خروج آب از سطح تماس تایر با جاده و بهبود خاصیت آب پیمایش می شود.

### مشخصات فنی:

| اندازه تایر | کد طرح آج | نسبت منظر | اندیس بار | عرض رینگ | شاخص سرعت | فشار باد انتخابی با توجه به بار وارده بر تایر (Psi/kg) |     |     |     |     | عرض قطر خارجی | عرض مقطع |
|-------------|-----------|-----------|-----------|----------|-----------|--|-----|-----|-----|-----|---------------|----------|
|             |           |           |           |          |           | 30   | 32  | 33  | 35  | 36  |               |          |
| 205/60 R 14 | P685      | 60        | 88        | 6        | H         | 485  | 505 | 525 | 540 | 560 | 602           | 206      |
|             |           |           |           |          |           | 30   | 32  | 33  | 35  | 36  |               |          |
| 205/60 R 15 | P685      | 60        | 91        | 6        | H         | 535  | 555 | 575 | 595 | 615 | 627           | 206      |
|             |           |           |           |          |           | 30   | 32  | 33  | 35  | 36  |               |          |

● لازم به توضیح است اندازه های قطر خارجی و عرض مقطع مذکور در جدول بالا به صورت راهنمای عمومی ذکر شده و بسته به ساختار تایر ممکن است در آنها تغییر جزئی اعمال شود.

# OPTI DRIVE Plus (P680)

## تایرهای رادیال سواری



ترمزگیری خوب

فرمان پذیری خوب

تایر چهار فصل

دوام بالا

صدای کم

کاهش مصرف سوخت

آب پیمایش خوب



وجود چهار شیار منجر به کاهش سایش و در نتیجه افزایش عمر تایر شده است.



سایپ های تعبیه شده در پترن تایر باعث کاهش نویز تایر، بهبود خاصیت چنگ زنی و قابلیت عملکرد در تایر می شود.



طرح پترن بلوکی باعث مقاومت سایشی بالا و طول عمر بیشتر تایر شده است.

### مشخصات فنی:

| اندازه تایر | کد طرح آج | نسبت منظر | اندیس بار | عرض رنگ | شاخص سرعت | فشار باد انتخابی با توجه به بار وارده بر تایر (Psi/kg) |     |     |     |     | عرض مقطع خارجی | عرض مقطع |
|-------------|-----------|-----------|-----------|---------|-----------|--|-----|-----|-----|-----|----------------|----------|
|             |           |           |           |         |           | 30   | 32  | 33  | 35  | 36  |                |          |
| 195/60 R 15 | P680      | 60        | 88        | 6       | H         | 485  | 505 | 525 | 540 | 560 | 616            | 200      |

\* لازم به توضیح است اندازه های قطر خارجی و عرض مقطع مذکور در جدول بالا به صورت راهنمای عمومی ذکر شده و بسته به ساختار تایر ممکن است در آنها تغییر جزئی اعمال شود.

## **SUV & CUV** (Sport Utility Vehicle & Crossover Utility Vehicle Radial Tire)

تایرهای رادیال خودروهای شاسی بلند





# SPORTTECH (S630)

## تایرهای رادیال خودروهای شاسی بلند



قابلیت خود تمیزکنی



ترمزگیری خوب



فرمان پذیری خوب



تایر چهار فصل



دوام بالا



صدای کم



کاهش مصرف سوخت



آب پیمایش خوب



دارای شیارهای عمیق و پهن برای هدایت بهتر آب از روی سطح جاده



دارای حداقل صدا در سرعت های بالا به دلیل طرح آج نامتقارن



چنگ زنی مناسب و ترمزگیری عالی در جاده های خیس و لغزنده به دلیل طراحی رویه نامتقارن



وجود سایب های زیاد باعث بهبود چنگ زنی به جاده می شود.



رفتار عالی تایر در عبور از پیچ های جاده و فرمان پذیری مطمئن

### مشخصات فنی:

| اندازه تایر | کد طرح آج | نسبت منظر | اندیس بار | عرض رینگ | شاخص سرعت | فشار باد انتخابی یا توجه به بار وارده بر تایر (Psi/kg) |            |            |            | قطر خارجی  | عرض مقطع |       |
|-------------|-----------|-----------|-----------|----------|-----------|--|------------|------------|------------|------------|----------|-------|
| 215/65 R 16 | S630      | 65        | 98        | 6.5      | H         | 30<br>650  | 32<br>675  | 33<br>700  | 35<br>725  | 36<br>750  | 687      | 220   |
| 225/70 R 16 | S630      | 70        | 103       | 6.5      | H         | 30<br>780  | 32<br>805  | 33<br>830  | 35<br>850  | 36<br>875  | 723      | 230   |
| 235/60 R 16 | S630      | 60        | 100       | 7        | H         | 30<br>650  | 32<br>675  | 33<br>700  | 35<br>725  | 36<br>750  | 688      | 239.7 |
| 235/60 R 18 | S630      | 60        | 103       | 7        | H         | 30<br>780  | 32<br>805  | 33<br>830  | 35<br>850  | 36<br>875  | 741      | 240   |
| 265/65 R 17 | S630      | 65        | 112       | 8        | H         | 30<br>975  | 32<br>1010 | 33<br>1050 | 35<br>1085 | 36<br>1120 | 780      | 270   |

\* لازم به توضیح است اندازه های قطر خارجی و عرض مقطع مذکور در جدول بالا به صورت راهنمای عمومی ذکر شده و بسته به ساختار تایر ممکن است در آنها تغییر جزئی اعمال شود.

# RIDE RUNNER (S673) تایرهای رادیال خودروهای شاسی بلند



- قابلیت خود تمیزکنی
- آب پیمایش خوب
- راحتی سرنشین
- تایر چهار فصل
- دوام بالا
- کاهش مصرف سوخت
- ترمزگیری خوب
- صدای کم



تعداد زیاد بلوک های طراحی شده در تایر باعث ترمزگیری عالی برای خودروهای ديفرانسیل جلو با وزن و ارتفاع زیاد شده است.



طراحی پترن چهار شیاره که باعث بهبود آب پیمایش شده است.



سطح تماس عریض طراحی شده در این تایر باعث افزایش مقاومت سایشی شده است.

## مشخصات فنی:

| اندازه تایر | کد طرح آج | نسبت منظر | اندیس بار | عرض رنگ | شاخص سرعت | فشار باد انتخابی یا توجه به بار وارده بر تایر (Psi/kg) |     |     |     |     | عرض مقطع |     |
|-------------|-----------|-----------|-----------|---------|-----------|--|-----|-----|-----|-----|----------|-----|
|             |           |           |           |         |           | 30   | 32  | 33  | 35  | 36  |          |     |
| 235/65 R 17 | S673      | 65        | 104       | 7       | H         | 805  | 830 | 855 | 875 | 900 | 739.8    | 240 |
| 235/55 R 19 | S673      | 55        | 101       | 7.5     | V         | 720  | 745 | 770 | 800 | 825 | 745      | 245 |

• لازم به توضیح است اندازه های قطر خارجی و عرض مقطع مذکور در جدول بالا به صورت راهنمای عمومی ذکر شده و بسته به ساختار تایر ممکن است در آنها تغییر جزئی اعمال شود.

## تایرهای رادیال خودروهای شاسی بلند OPTI RIDERUNNER (S677)



بلوک های طراحی شده در شانه تایر باعث افزایش پایداری خودرو و ایمنی در پیچ های جاده می شود.



پترون نامتقارن باعث احساس آرامش در هنگام رانندگی و همچنین چنگ زنی مناسب در سطح جاده می شود.



وجود پترون چهار شماره که باعث بهبود آب پیمایش شده است.

### مشخصات فنی:

| اندازه تایر | کد طرح آج | نسبت منظر | اندیس بار | عرض رنگ | شاخص سرعت | فشار باد انتخابی با توجه به بار وارده بر تایر (Psi/kg) |     |     |     |     | عرض مقطع |     |
|-------------|-----------|-----------|-----------|---------|-----------|--|-----|-----|-----|-----|----------|-----|
|             |           |           |           |         |           | 30   | 32  | 33  | 35  | 36  |          |     |
| 225/65 R 17 | S677      | 65        | 102       | 6.5     | H         | 760  | 780 | 805 | 830 | 850 | 720      | 230 |

\* لازم به توضیح است اندازه های قطر خارجی و عرض مقطع مذکور در جدول بالا به صورت راهنمای عمومی ذکر شده و بسته به ساختار تایر ممکن است در آنها تغییر جزئی اعمال شود.

**TBR** (Truck & Bus Radial Tire)

تایرهای رادیال باری-اتوبوسی



## LS 890 (تمامی محورها)

## تایرهای رادیال باری - اتوبوسی



بدون تیوب



فرمان پذیری خوب



دوام بالا



قابلیت شیاری مجدد



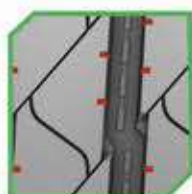
استاندارد اتحادیه اروپا



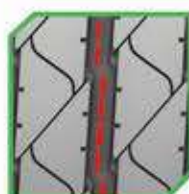
کاهش مصرف سوخت



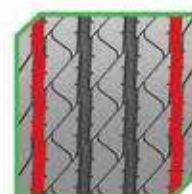
قابلیت خود تمیزکنی



■ جذب تنش در لبه شیارها جهت جلوگیری از سایش ناگهانی و نامنظم تایر با استفاده از طراحی خاص سایب در لبه شیارها



■ افزایش قابلیت خود تمیزکنی با طراحی بهینه فاصله شیارها و طراحی خاص سنگ بران در شیارها



■ طراحی بهینه فاصله شیارها برای جلوگیری از سایش نامنظم و افزایش کیلومتر کارکرد تایر



■ نشانگر چشمی جهت نمایش نامیزانی محور چرخ خودرو برای جلوگیری از سایش یک طرفه

### مشخصات فنی:

| اندازه تایر   | کد طرح آج | نسبت منظر | تعداد اسپی لایه | تیوب دار / بدون تیوب | عرض رینگ (انچ) | شاخص سرعت | حداکثر ظرفیت تحمل بار به کیلوگرم<br>D S | حداکثر فشار باد (PSI) | قطر خارجی (MM) | عرض مقطع (MM) |
|---------------|-----------|-----------|-----------------|----------------------|----------------|-----------|---|-----------------------|----------------|---------------|
| 215/75 R 17.5 | LS 890    | 75        | 12              | بدون تیوب            | 6              | M         | 1600 1700                               | 100                   | 767            | 215           |
| 235/75 R 17.5 | LS 890    | 75        | 14              | بدون تیوب            | 6.75           | M         | 1900 2000                               | 115                   | 798            | 235           |

● لازم به توضیح است اندازه های قطر خارجی و عرض مقطع مذکور در جدول بالا به صورت راهنمای عمومی ذکر شده و بسته به ساختار تایر ممکن است در آنها تغییر جزئی اعمال شود.

# LD 892

## تایرهای رادیال باری - اتوبوسی



بدون تیوب



فرمان پذیری خوب



دوام بالا



قابلیت شیارزنی مجدد



استاندارد اتحادیه اروپا



کاهش مصرف سوخت



قابلیت خود تمیزکنی



طراحی بهینه بلوک ها جهت بهترین کشانش و پایداری در مسیرهای گوناگون



استفاده از فناوری سایپ سه بعدی جهت جلوگیری از حرکت زیاد بلوک و ایجاد بهترین پایداری در مسیرهای برفی و بارانی



افزایش قابلیت خود تمیزکنی با طراحی بهینه فاصله شیارها و طراحی خاص جهت خارج شدن سنگ

### مشخصات فنی:

| اندازه تایر   | کد طرح آج | نسبت منظر | تعداد اسمی لایه | تیوب دار / بدون تیوب | عرض رینگ (ایچ) | شاخص سرعت | حداکثر ظرفیت تحمل بار به کیلوگرم | حداکثر فشار باد (PSI) | قطر خارجی (MM) | عرض مقطع (MM) |     |
|---------------|-----------|-----------|-----------------|----------------------|----------------|-----------|----------------------------------|-----------------------|----------------|---------------|-----|
|               |           |           |                 |                      |                |           | D                                | S                     |                |               |     |
| 235/75 R 17.5 | LD 892    | 75        | 14              | بدون تیوب            | 6.75           | M         | 1900                             | 2000                  | 115            | 805           | 235 |

لازم به توضیح است اندازه های قطر خارجی و عرض مقطع مذکور در جدول بالا به صورت راهنمای عمومی ذکر شده و بسته به ساختار تایر ممکن است در آنها تغییر جزئی اعمال شود.

# HB 810

## تایرهای رادیال باری - اتوبوسی



بدون تیوب



فرمان پذیری خوب



دوام بالا



قابلیت شیارزنی مجدد



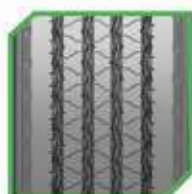
استاندارد اتحادیه اروپا



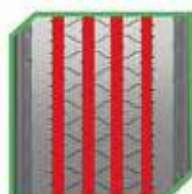
کاهش مصرف سوخت



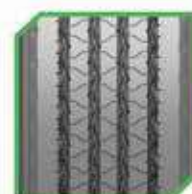
قابلیت روکش پذیری



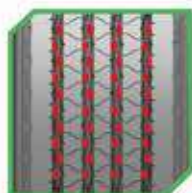
■ ساختار بهینه به منظور بهبود دوام تایر در ترمزگیری و شناگیری های متعدد در ترافیک و افزایش استحکام دیواره تایر در برابر ضربه



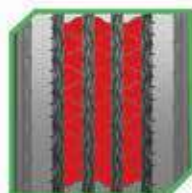
■ موقعیت بهینه و اندازه مناسب شیارهای محیطی برای آب پیمایش و بهترین فرمان پذیری و پایداری مناسب در مسیرهای مستقیم



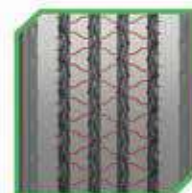
■ طراحی پترن مناسب با عمق گل زیاد جهت استفاده در تمام محورهای اتوبوس های درون شهری



■ وجود المان های هرمی در شیارهای محیطی به منظور افزایش قابلیت خود تمیز کنی و سنگ برانی



■ طراحی بلوک ها برای چنگ زنی مناسب و افزایش ترمزگیری و جلوگیری از سایش نامتقارن بلوک ها



■ وجود سایب های عمیق و زاویه دار به منظور افزایش قابلیت ترمزگیری روی سطوح خیس

### مشخصات فنی:

| اندازه تایر  | کد طرح آج | نسبت منظر | تعداد اسمی لایه | تیوب دار / بدون تیوب | عرض رینگ (انچ) | شاخص سرعت | حداکثر ظرفیت تحمل بار به کیلوگرم |      | حداکثر فشار باد (PSI) | قطر خارجی (MM) | عرض مقطع (MM) |
|--------------|-----------|-----------|-----------------|----------------------|----------------|-----------|----------------------------------|------|-----------------------|----------------|---------------|
|              |           |           |                 |                      |                |           | D                                | S    |                       |                |               |
| 275/70R 22.5 | HB 810    | 70        | 16              | بدون تیوب            | 7.5            | J         | 2900                             | 3150 | 130                   | 997.6          | 283           |
|              |           |           |                 |                      |                |           |                                  | 3150 |                       |                |               |

■ لازم به توضیح است اندازه های قطر خارجی و عرض مقطع مذکور در جدول بالا به صورت راهنمای عمومی ذکر شده و بسته به ساختار تایر ممکن است در آنها تغییر جزئی اعمال شود.

# HB 820

## تایرهای رادیال باری - اتوبوسی



بدون تیوب



فرمان پذیری خوب



دوام بالا



قابلیت شیارزنی مجدد



استاندارد اتحادیه اروپا



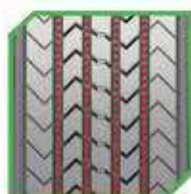
کاهش مصرف سوخت



قابلیت روکش پذیری



طراحی بلوک برای چنگ زنی مناسب و افزایش ترمزگیری روی سطح خیس و جلوگیری از سایش نامتقارن بلوک ها



دارای قابلیت خود تمیزکنی و سنگ پران در شیارهای محیطی



موقعیت بهینه و اندازه مناسب شیارهای محیطی برای آب پیمایش و فرمان پذیری و پایداری در مسیرهای مستقیم

### مشخصات فنی:

| اندازه تایر  | کد طرح آج | نسبت منظر | تعداد اسمی لایه | تیوب دار / بدون تیوب | عرض رینگ (ایچ) | حداکثر ظرفیت تحمل بار به کیلوگرم |      | حداکثر فشار باد (PSI) | قطر خارجی (MM) | عرض مقطع (MM) |
|--------------|-----------|-----------|-----------------|----------------------|----------------|----------------------------------|------|-----------------------|----------------|---------------|
|              |           |           |                 |                      |                | D                                | S    |                       |                |               |
| 295/80R 22.5 | HB 820    | 80        | 18              | بدون تیوب            | 8.25           | 3150                             | 3550 | 125                   | 1047.5         | 299           |
| 315/80R 22.5 | HB 820    | 80        | 18              | بدون تیوب            | 9.00           | 3350                             | 3750 | 120                   | 1076           | 316           |

لازم به توضیح است اندازه های قطر خارجی و عرض مقطع مذکور در جدول بالا به صورت راهنمای عمومی ذکر شده و بسته به ساختار تایر ممکن است در آنها تغییر جزئی اعمال شود.



# HB 800

## تایرهای رادیال باری - اتوبوسی



بدون تیوب



دوام بالا



قابلیت شیارزنی مجدد



استاندارد اتحادیه اروپا



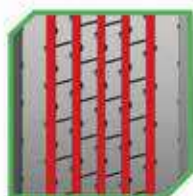
کاهش مصرف سوخت



قابلیت روکش پذیری



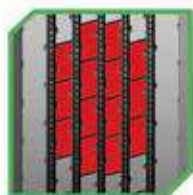
دارای قابلیت دفع سنگ از میان شیارها



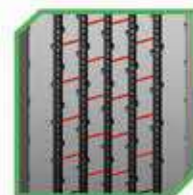
شیارهای محیطی برای آب پیمایش مناسب و فرمان پذیری و پایداری در مسیرهای مستقیم



طراحی پترن مناسب با عمق گل زیاد جهت استفاده در تمام محورهای اتوبوس های برون شهری



طراحی بلوک برای چنگ زنی مناسب و افزایش ترمزگیری روی سطوح خیس



وجود شیارهای عرضی عمیق و زاویه دار به منظور افزایش قابلیت ترمزگیری روی سطوح خیس

### مشخصات فنی:

| اندازه تایر  | کد طرح آج | نسبت منظر | تعداد اسمی لایه | تیوب دار / بدون تیوب | عرض رنگ (انچ) | شاخص سرعت | حداکثر ظرفیت تحمل بار به کیلوگرم | حداکثر فشار باد (PSI) | قطر خارجی (MM) | عرض مقطع (MM) |     |
|--------------|-----------|-----------|-----------------|----------------------|---------------|-----------|----------------------------------|-----------------------|----------------|---------------|-----|
|              |           |           |                 |                      |               |           | D                                | S                     |                |               |     |
| 315/80R 22.5 | HB 800    | 80        | 18              | بدون تیوب            | 9.00          | M         | 3350                             | 4000                  | 130            | 1073          | 313 |

\* لازم به توضیح است اندازه های قطر خارجی و عرض مقطع مذکور در جدول بالا به صورت راهنمای عمومی ذکر شده و بسته به ساختار تایر ممکن است در آنها تغییر جزئی اعمال شود.

# HS 850

## تایرهای رادیال باری - اتوبوسی



بدون تیوب



فرمان پذیری خوب



دوام بالا



قابلیت شیاری مجدد



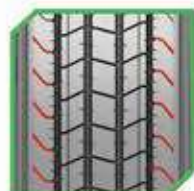
استاندارد اتحادیه اروپا



کاهش مصرف سوخت



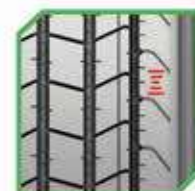
قابلیت روکش پذیری



وجود سایپ های عمیق و زاویه دار به منظور افزایش قابلیت ترمزگیری در سطوح خیس



دارای قابلیت خود تمیزکنی و سنگ پران در شیارهای محیطی تایر



دارای نشانگر نامیزانی محور خودرو برای جلوگیری از سایش نامنظم تایر

### مشخصات فنی:

| اندازه تایر  | کد طرح آج | نسبت منظر | تعداد اسپی لایه | تیوب دار / بدون تیوب | عرض رینگ (ایچ) | شاخص سرعت | حداکثر ظرفیت تحمل بار به کیلوگرم D | حداکثر ظرفیت تحمل بار به کیلوگرم S | حداکثر فشار باد (PSI) | قطر خارجی (MM) | عرض مقطع (MM) |
|--------------|-----------|-----------|-----------------|----------------------|----------------|-----------|------------------------------------|------------------------------------|-----------------------|----------------|---------------|
| 295/80R 22.5 | HS 850    | 80        | 16              | بدون تیوب            | 9.00           | M         | 3350                               | 4000                               | 130                   | 1047.5         | 299           |
| 315/70R 22.5 | HS 850    | 70        | 18              | بدون تیوب            | 9.00           | M         | 3150                               | 3550                               | 130                   | 1007           | 319           |
| 315/80R 22.5 | HS 850    | 80        | 18              | بدون تیوب            | 9.00           | M         | 3350                               | 4000                               | 130                   | 1076           | 316           |

\* لازم به توضیح است اندازه های قطر خارجی و عرض مقطع مذکور در جدول بالا به صورت راهنمای عمومی ذکر شده و بسته به ساختار تایر ممکن است در آنها تغییر جزئی اعمال شود.

# HS 840

## تایرهای رادیال باری - اتوبوسی



بدون تیوب



دوام بالا



قابلیت شیازنی مجدد



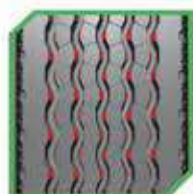
قابلیت خود تمیزکنی



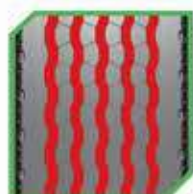
کاهش مصرف سوخت



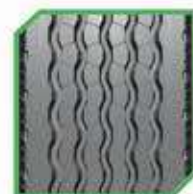
قابلیت روکش پذیری



دارای المان های هرسی در شیاهای محیطی برای بهبود قابلیت خود تمیزکنی و سنگ بران



پنج شیاه محیطی برای آب ییمایش بهتر به شکل زیگزاگ برای بهبود چنگ زنی و ترمزگیری روی سطح خیس



طراحی ویژه پترن برای محور فرمان

### مشخصات فنی:

| اندازه تایر  | کد طرح آج | نسبت منظر | تعداد اسمی لایه | تیوب دار / بدون تیوب | عرض رینگ (انچ) | شاخص سرعت | حداکثر ظرفیت تحمل بار به کیلوگرم | حداکثر ظرفیت تحمل بار به کیلوگرم | حداکثر فشار باد (PSI) | قطر خارجی (MM) | عرض مقطع (MM) |
|--------------|-----------|-----------|-----------------|----------------------|----------------|-----------|----------------------------------|----------------------------------|-----------------------|----------------|---------------|
|              |           |           |                 |                      |                |           | D                                | S                                |                       |                |               |
| 315/80R 22.5 | HS 840    | 80        | 18              | بدون تیوب            | 9.00           | M         | 3350                             | 4000                             | 130                   | 1078           | 316           |

\* لازم به توضیح است اندازه های قطر خارجی و عرض مقطع مذکور در جدول بالا به صورت راهنمای عمومی ذکر شده و بسته به ساختار تایر ممکن است در آنها تغییر جزئی اعمال شود.

# HS 855

## تایرهای رادیال باری - اتوبوسی



بدون تیوب



فرمان پذیری خوب



دوام بالا



قابلیت شیارزنی مجدد



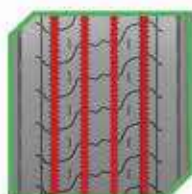
استاندارد اتحادیه اروپا



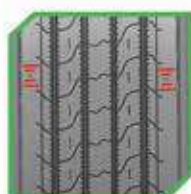
کاهش مصرف سوخت



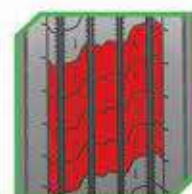
قابلیت روکش پذیری



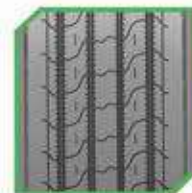
قابلیت خود تمیزکنی با طراحی بهینه فاصله شیارها و طراحی خاص سنگ بران در شیارها



نشانگر چشمی جهت نمایش نامیزانی محور چرخ خودرو برای جلوگیری از آسایش نامنظم و یک طرفه



طراحی ویژه پترن جهت محور فرمان برای بهترین پایداری در مسیرهای مستقیم و رانندگی طولانی مدت



ساختار مستحکم تمام سیمی برای افزایش کارکرد و دستیابی به بهترین عملکرد در سرویس

### مشخصات فنی:

| اندازه تایر  | کد طرح آج | نسبت منظر | تعداد اسمی لایه | تیوب دار / بدون تیوب | عرض رینگ (انچ) | شاخص سرعت | حداکثر ظرفیت تحمل بار به کیلوگرم | حداکثر فشار باد (PSI) | قطر خارجی (MM) | عرض مقطع (MM) |     |
|--------------|-----------|-----------|-----------------|----------------------|----------------|-----------|----------------------------------|-----------------------|----------------|---------------|-----|
|              |           |           |                 |                      |                |           | D                                | S                     |                |               |     |
| 315/80R 22.5 | HS 855    | 80        | 18              | بدون تیوب            | 9.00           | M         | 3350                             | 3750                  | 130            | 1076          | 316 |

لازم به توضیح است اندازه های قطر خارجی و عرض مقطع مذکور در جدول بالا به صورت راهنمای عمومی ذکر شده و بسته به ساختار تایر ممکن است در آنها تغییر جزئی اعمال شود.

## HD 842

## تایرهای رادیال باری - اتوبوسی



قابلیت خود تمیزکنی



بدون تیوب



فرمان پذیری خوب



دوام بالا



قابلیت شیارزنی مجدد



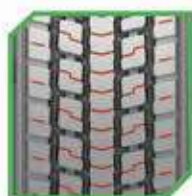
استاندارد اتحادیه اروپا



کاهش مصرف سوخت



قابلیت روکش پذیری



■ استفاده از سایب به منظور چنگ زنی مناسب و بهبود ترمزگیری روی سطح خیس و بهبود سایش



■ شکل مناسب شیارها و استفاده از شیارهای عرضی پهن تر در شانه به منظور بهبود آب پیمایش



■ طراحی پترن مناسب جهت محور دیفرانسیل با وجود ریب مرکزی به منظور پایداری بهتر در مسیر مستقیم



■ استفاده از بل بین بلوک های تایر به منظور کاهش ارتعاش و حرکت بلوک ها و جلوگیری از سایش و گل کندگی و کاهش نویز تایر

### مشخصات فنی:

| اندازه تایر   | کد طرح آج | نسبت منظر | تعداد اسپی لایه | تیوب دار / بدون تیوب | عرض رینگ (انچ) | شاخص سرعت | حداکثر ظرفیت تحمل بار به کیلوگرم | حداکثر فشار باد (PSI) | قطر خارجی (MM) | عرض مقطع (MM) |     |
|---------------|-----------|-----------|-----------------|----------------------|----------------|-----------|----------------------------------|-----------------------|----------------|---------------|-----|
|               |           |           |                 |                      |                |           | D                                | S                     |                |               |     |
| 295/80 R 22.5 | HB 842    | 80        | 16              | بدون تیوب            | 9.00           | M         | 3150                             | 3550                  | 125            | 1048          | 299 |

\* لازم به توضیح است اندازه های قطر خارجی و عرض مقطع مذکور در جدول بالا به صورت راهنمای عمومی ذکر شده و بسته به ساختار تایر ممکن است در آنها تغییر جزئی اعمال شود.

# HD 822

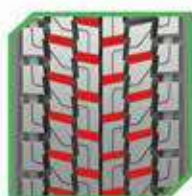
## تایرهای رادیال باری - اتوبوسی



-  تایر جهت دار
-  قابلیت روکش پذیری
-  بدون تیوب
-  فرمان پذیری خوب
-  صدای کم
-  قابلیت شیارزنی مجدد
-  دوام بالا
-  استاندارد اتحادیه اروپا
-  کاهش مصرف سوخت
-  قابلیت خود تمیزکنی



■ استفاده از پل بین بلوک های تایر به منظور کاهش ارتعاش و حرکت بلوکها و جلوگیری از سایش و گل کندگی



■ موقعیت بهینه و شکل زاویه دار شیارهای عرضی برای چنگ زنی مناسب بهبود ترمزگیری در سطوح خیس و کاهش نویز تایر



■ طراحی ویژه پشرون تایر جهت استفاده در محور دیفرانسیل کامیون و کشنده



■ دارای قابلیت روکش و شیارزنی مجدد پس از فرسایش آج اولیه

### مشخصات فنی:

| اندازه تایر  | کد طرح آج | نسبت منظر | تعداد لایه اسمی | تیوب دار / بدون تیوب | عرض رینگ (انچ) | شاخص سرعت | حداکثر ظرفیت تحمل بار به کیلوگرم D | حداکثر ظرفیت تحمل بار به کیلوگرم S | حداکثر فشار باد (PSI) | قطر خارجی (MM) | عرض مقطع (MM) |
|--------------|-----------|-----------|-----------------|----------------------|----------------|-----------|------------------------------------|------------------------------------|-----------------------|----------------|---------------|
| 315/70R 22.5 | HD 822    | 70        | 18              | بدون تیوب            | 9.00           | M         | 3150                               | 3550                               | 130                   | 1018           | 319           |
| 315/80R 22.5 | HD 822    | 80        | 18              | بدون تیوب            | 9.00           | M         | 3350                               | 4000                               | 130                   | 1088           | 323           |

■ لازم به توضیح است اندازه های قطر خارجی و عرض مقطع مذکور در جدول بالا به صورت راهنمای عمومی ذکر شده و بسته به ساختار تایر ممکن است در آنها تغییر جزئی اعمال شود.

## HD 882 (ON/OFF)

## تایرهای رادیال باری - اتوبوسی



قابل استفاده در جاده های آسفالت و خاکی



بدون تیوب



قابلیت خود تمیزکنی



دوام بالا



قابلیت شیارزنی مجدد



استاندارد اتحادیه اروپا



کاهش مصرف سوخت



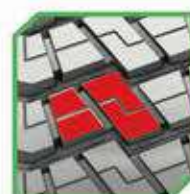
قابلیت روکش پذیری



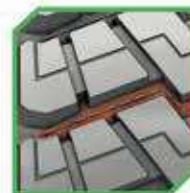
■ استفاده از پل های پایدار کننده بین پلوک ها به منظور کاهش حرکت گل تایر و جلوگیری از سایش و گل کندهی



■ بهبود آمیزه رویه تایر جهت افزایش مقاومت در برابر سایش و گل کندهی در مسیرهای خارج از جاده



■ طراحی خاص گل تایر برای بهترین قابلیت چنگ زنی و کشانش در زمین های ناهموار



■ طراحی بهینه فاصله شیارها برای افزایش قابلیت خود تمیزکنی و سنگ پرانی

### مشخصات فنی:

| اندازه تایر  | کد طرح آج     | نسبت منظر | تعداد اسمی لایه | تیوب دار / بدون تیوب | عرض رینگ (انچ) | شاخص سرعت | حداکثر ظرفیت تحمل بار به کیلوگرم | حداکثر فشار باد (PSI) | قطر خارجی (MM) | عرض مقطع (MM) |     |
|--------------|---------------|-----------|-----------------|----------------------|----------------|-----------|----------------------------------|-----------------------|----------------|---------------|-----|
|              |               |           |                 |                      |                |           | D                                | S                     |                |               |     |
| 315/80R 22.5 | HD 882 ON/OFF | 80        | 18              | بدون تیوب            | 9.00           | K         | 3350                             | 4000                  | 130            | 1092          | 323 |

■ لازم به توضیح است اندازه های قطر خارجی و عرض مقطع مذکور در جدول بالا به صورت راهنمای عمومی ذکر شده و بسته به ساختار تایر ممکن است در آنها تغییر جزئی اعمال شود.

# HD 812

## تایرهای رادیال باری - اتوبوسی



بدون تیوب



دوام بالا



قابلیت شیپارزنی مجدد



کاهش مصرف سوخت



قابلیت روکش پذیری



■ استفاده از پل بین بلوک های تایر به منظور کاهش ارتعاش و حرکت بلوکها و جلوگیری از سایش و گل کندگی و کاهش نویز تایر



■ موقعیت پهنه و شکل مناسب شیپارهای عرضی برای چنگ زنی و بهبود ترمزگیری روی سطح خیس



■ طراحی ویژه پترن تایر جهت استفاده در محور دیفرانسیل خودروهای کامیونی و کشنده



■ شکل خاص بلوک های تایر برای بهبود سایش نامتقارن

### مشخصات فنی:

| اندازه تایر  | کد طرح آج | نسبت منظر | تعداد اسپی لایه | تیوب دار / بدون تیوب | عرض رینگ (انچ) | شاخص سرعت | حداکثر ظرفیت تحمل بار به کیلوگرم | حداکثر فشار باد (PSI) | قطر خارجی (MM) | عرض مقطع (MM) |     |
|--------------|-----------|-----------|-----------------|----------------------|----------------|-----------|----------------------------------|-----------------------|----------------|---------------|-----|
|              |           |           |                 |                      |                |           | D                                | S                     |                |               |     |
| 315/80R 22.5 | HD 812    | 80        | 18              | بدون تیوب            | 9.00           | M         | 3350                             | 4000                  | 130            | 1091          | 317 |

■ لازم به توضیح است اندازه های قطر خارجی و عرض مقطع مذکور در جدول بالا به صورت راهنمای عمومی ذکر شده و بسته به ساختار تایر ممکن است در آنها تغییر جزئی اعمال شود.



# HD 802

## تایرهای رادیال باری - اتوبوسی



بدون تیوب



قابلیت شیاری مجدد



دوام بالا



قابلیت خود تمیزکنی



قابلیت روکش پذیری



■ ساختار مستحکم به منظور افزایش دوام تایر



■ شکل زاویه دار شیارهای عرضی برای چنگ زنی مناسب و بهبود ترمزگیری روی سطح خیس و کاهش نویز تایر



■ طراحی ویژه پترن تایر جهت استفاده در محور دیفرانسیل



■ شکل خاص بلوک های تایر به منظور کاهش ارتعاش و جلوگیری از سایش و گل کندگی تایر



■ وجود سایب های عمیق به منظور افزایش قابلیت ترمزگیری روی سطح خیس

### مشخصات فنی:

| اندازه تایر  | کد طرح آج | نسبت منظر | تعداد اسپی لایه | تیوب دار / بدون تیوب | عرض رینگ (اینچ) | شاخص سرعت | حماکت ظرفیت تحمل بار به کیلوگرم | حداکثر فشار باد (PSI) | قطر خارجی (MM) | عرض مقطع (MM) |     |
|--------------|-----------|-----------|-----------------|----------------------|-----------------|-----------|---------------------------------|-----------------------|----------------|---------------|-----|
|              |           |           |                 |                      |                 |           | D                               | S                     |                |               |     |
| 315/80R 22.5 | HD 802    | 80        | 18              | بدون تیوب            | 9.00            | M         | 3350                            | 3750                  | 130            | 1089          | 318 |

\* لازم به توضیح است اندازه های قطر خارجی و عرض مقطع مذکور در جدول بالا به صورت راهنمای عمومی ذکر شده و بسته به ساختار تایر ممکن است در آنها تغییر جزئی اعمال شود.

# HT 804

## تایرهای رادیال باری - اتوبوسی



بدون تیوب



دوام بالا



قابلیت شیارزنی مجدد



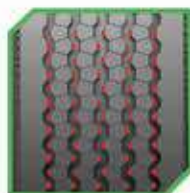
استاندارد اتحادیه اروپا



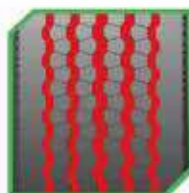
کاهش مصرف سوخت



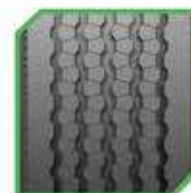
فرمان پذیری خوب



دارای المان های هرمسی در شیارهای محیطی برای بهبود قابلیت خود تمیزکنی و سنگ برن



پنج شیار محیطی برای آب پیمایش بهتر به شکل زیگزاگ برای بهبود چنگ زنی و ترمزگیری روی سطح خیس



طراحی ویژه پترن برای محور تریلر

### مشخصات فنی:

| اندازه تایر  | کد طرح آج | نسبت منظر | تعداد اسمی لایه | تیوب دار / بدون تیوب | عرض رینگ (اینچ) | شاخص سرعت | حداکثر ظرفیت تحمل بار به کیلوگرم | حداکثر فشار باد (PSI) | قطر خارجی (MM) | عرض مقطع (MM) |
|--------------|-----------|-----------|-----------------|----------------------|-----------------|-----------|----------------------------------|-----------------------|----------------|---------------|
|              |           |           |                 |                      | D               | S         |                                  |                       |                |               |
| 385/65R 22.5 | HT 804    | 65        | 18              | بدون تیوب            | 11.75           | K         | 4500                             | 130                   | 1065           | 373           |

\* لازم به توضیح است اندازه های قطر خارجی و عرض مقطع مذکور در جدول بالا به صورت راهنمای عمومی ذکر شده و بسته به ساختار تایر ممکن است در آنها تغییر جزئی اعمال شود.

## HT 830 (ON/OFF)

## تایرهای رادیال باری - اتوبوسی



قابل استفاده در جاده های آسفالت و خاکی



بدون تیوب



فرمان پذیری خوب



دوام بالا



قابلیت شیارزنی مجدد



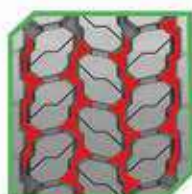
استاندارد اتحادیه اروپا



کاهش مصرف سوخت



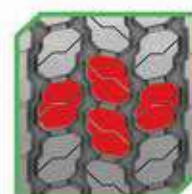
قابلیت روکش پذیری



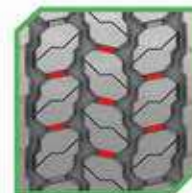
طراحی بهینه فاصله شیارها برای افزایش قابلیت خود تمیزکنی



بهبود آمیزه رویه تایر جهت افزایش مقاومت در برابر سایش و گل کندگی در مسیرهای خارج از جاده



طراحی خاص گل تایر برای بهترین قابلیت چنگ زنی و کشانش در زمین های ناهموار



استفاده از پل های پایدار کننده بین بلوک ها به منظور کاهش حرکت گل تایر و جلوگیری از سایش و گل کندگی

### مشخصات فنی:

| اندازه تایر  | کد طرح آج     | نسبت منظر | تعداد اسمی لایه | تیوب دار / بدون تیوب | عرض رنگ (اینچ) | شاخص سرعت | حداکثر ظرفیت تحمل بار به کیلوگرم | حداکثر فشار باد (PSI) | قطر خارجی (MM) | عرض مقطع (MM) |
|--------------|---------------|-----------|-----------------|----------------------|----------------|-----------|----------------------------------|-----------------------|----------------|---------------|
|              |               |           |                 |                      |                |           | D                                | S                     |                |               |
| 385/65R 22.5 | HT 830 ON/OFF | 65        | 20              | بدون تیوب            | 11.75          | K         | 4500                             | 130                   | 1065           | 375           |

لازم به توضیح است اندازه های قطر خارجی و عرض مقطع مذکور در جدول بالا به صورت راهنمای عمومی ذکر شده و بسته به ساختار تایر ممکن است در آنها تغییر جزئی اعمال شود.

# HT 874 +

## تایرهای رادیال باری - اتوبوسی



بدون تیوب



فرمان پذیری خوب



دوام بالا



قابلیت شیارزنی مجدد



استاندارد اتحادیه اروپا



کاهش مصرف سوخت



قابلیت خود تمیزکنی



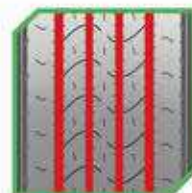
■ ساختار مستحکم تمام سیمی جهت افزایش کارکرد و بهترین عملکرد



■ دارای نشانگر نامیزانی محور خودرو جهت پیشگیری از سایش نامنظم تایر



■ طرح گل ویژه جهت محور تریلر برای پایداری بهتر در مسیرهای مستقیم



■ شیارهای محیطی با قابلیت خود تمیزکنی برای آب پیمایش بهتر و بهبود چنگ زنی و ترمزگیری روی سطح خیس

### مشخصات فنی:

| اندازه تایر  | کد طرح آج | نسبت منظر | تعداد اسمی لایه | تیوب دار / بدون تیوب | عرض رنگ (انچ) | شاخص سرعت | حداکثر ظرفیت تحمل بار به کیلوگرم<br>D S | حداکثر فشار باد (PSI) | قطر خارجی (MM) | عرض مقطع (MM) |
|--------------|-----------|-----------|-----------------|----------------------|---------------|-----------|---|-----------------------|----------------|---------------|
| 385/65R 22.5 | HT 874*   | 65        | 18              | بدون تیوب            | 11.75         | K         | 4500                                    | 130                   | 1062           | 385           |

\* لازم به توضیح است اندازه های قطر خارجی و عرض مقطع مذکور در جدول بالا به صورت راهنمای عمومی ذکر شده و بسته به ساختار تایر ممکن است در آنها تغییر جزئی اعمال شود.

## HT 870 (تمامی محورها)

## تایرهای رادیال باری - اتوبوسی



بدون تیوب



دوام بالا



قابلیت شیارزنی مجدد



استاندارد اتحادیه اروپا



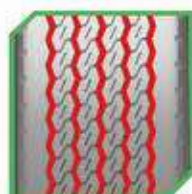
کاهش مصرف سوخت



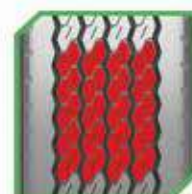
فرمان پذیری خوب



دارای قابلیت شیارزنی مجدد و روکش پذیری به دفعات، به واسطه منجید مستحکم و ساختار تمام سیمی



شیارهای محیطی برای آب پیمایش بهتر و بهبود چنگ زنی و ترمزگیری روی سطح خیس



طرح گل ویژه جهت محور تریلر برای پایداری بهتر در مسیرهای مستقیم

### مشخصات فنی:

| اندازه تایر  | کد طرح آج | نسبت منظر | تعداد اسپی لایه | تیوب دار / بدون تیوب | عرض رینگ (انچ) | شاخص سرعت | حداکثر ظرفیت تحمل بار به کیلوگرم | حداکثر فشار باد (PSI) | قطر خارجی (MM) | عرض مقطع (MM) |
|--------------|-----------|-----------|-----------------|----------------------|----------------|-----------|----------------------------------|-----------------------|----------------|---------------|
|              |           |           |                 |                      |                |           | D                                | S                     |                |               |
| 385/55R 22.5 | HT 870    | 55        | 18              | بدون تیوب            | 11.75          | K         | 4500                             | 130                   | 995            | 388           |
| 385/65R 22.5 | HT 870    | 65        | 18              | بدون تیوب            | 11.75          | K         | 4500                             | 130                   | 1065           | 373           |

\* لازم به توضیح است اندازه های قطر خارجی و عرض مقطع مذکور در جدول بالا به صورت راهنمای عمومی ذکر شده و بسته به ساختار تایر ممکن است در آنها تغییر جزئی اعمال شود.

## HD 862

## تایرهای رادیال باری - اتوبوسی



دوام بالا



قابل استفاده در جاده های آسفالت و خاکی



تیوب دار



فرمان پذیری خوب



قابلیت خود تمیزکنی



قابلیت شیارزنی مجدد



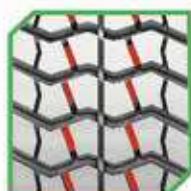
استاندارد اتحادیه اروپا



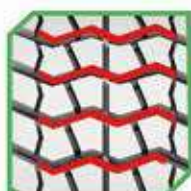
کاهش مصرف سوخت



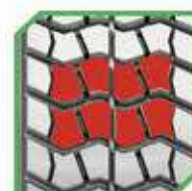
قابلیت روکش پذیری



■ استفاده از پل های پایدارکننده بین بلوک ها به منظور کاهش حرکت گل تایر و جلوگیری از سایش و گل کندگی



■ افزایش قابلیت خود تمیزکنی با طراحی فاصله بهینه میان بلوک های گل تایر



■ طرح گل خاص برای افزایش چسبندگی و مقاومت در برابر سایش و گل کندگی در زمین های ناهموار با قابلیت استفاده دومنظوره در هر دو شرایط جاده معمولی و جاده خاکی

### مشخصات فنی:

| اندازه تایر       | کد طرح آج | نسبت منظر | تعداد اسپی لایه | تیوب دار / بدون تیوب | عرض رینگ (انچ) | شاخص سرعت | حداکثر ظرفیت تحمل بار به کیلوگرم D | حداکثر فشار باد (PSI) S | قطر خارجی (MM) | عرض مقطع (MM) |     |
|-------------------|-----------|-----------|-----------------|----------------------|----------------|-----------|------------------------------------|-------------------------|----------------|---------------|-----|
| 12.00 R 24 ON/OFF | HD 862    | -         | 20              | تیوب دار             | 8.5            | K         | 4000                               | 4500                    | 120            | 1223.6        | 322 |

■ لازم به توضیح است اندازه های قطر خارجی و عرض مقطع مذکور در جدول بالا به صورت راهنمای عمومی ذکر شده و بسته به ساختار تایر ممکن است در آنها تغییر جزئی اعمال شود.

## H 860

## تایرهای رادیال باری - اتوبوسی



دوام بالا



قابلیت شیارزنی مجدد



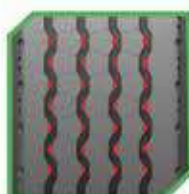
تیوب دار



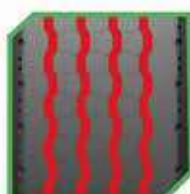
کاهش مصرف سوخت



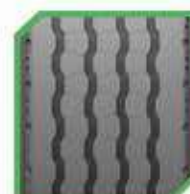
فرمان پذیری خوب



دارای المان های هرمی در شیارهای محیطی برای بهبود قابلیت خود تمیزکنی و سنگ بران



چهار شیار محیطی برای آب پیمایش بهتر به شکل زیگزاگ و بهبود چنگ زنی و ترمزگیری روی سطح خیس



طرح گل ویژه برای استفاده در همه محورهای کامیون

## مشخصات فنی:

| اندازه تایر | کد طرح آج | نسبت منظر | تعداد اسپی لایه | تیوب دار / بدون تیوب | عرض رینگ (اینچ) | شاخص سرعت | حداکثر ظرفیت تحمل بار به کیلوگرم | حداکثر فشار باد (PSI) | قطر خارجی (MM) | عرض مقطع (MM) |     |
|-------------|-----------|-----------|-----------------|----------------------|-----------------|-----------|----------------------------------|-----------------------|----------------|---------------|-----|
|             |           |           |                 |                      |                 |           | D                                | S                     |                |               |     |
| 12.00 R 24  | H 860     | -         | 20              | تیوب دار             | 8.5             | K         | 4000                             | 4500                  | 120            | 1217          | 319 |

• لازم به توضیح است اندازه های قطر خارجی و عرض مقطع مذکور در جدول بالا به صورت راهنمای عمومی ذکر شده و بسته به ساختار تایر ممکن است در آنها تغییر جزئی اعمال شود.

# H 880

## تایرهای رادیال باری - اتوبوسی



تیوب دار



دوام بالا



قابلیت شیارزنی مجدد



استاندارد اتحادیه اروپا



کاهش مصرف سوخت



فرمان پذیری خوب



■ استفاده از سایب های عمیق به منظور بهینه کردن قابلیت های چنگ زنی و ترمزگیری



■ طرح گل بلوکی و شیار محیطی زیگزاگ برای بهبود چنگ زنی و ترمزگیری روی سطح خیس



■ طراحی ویژنه گل برای استفاده در همه محورهای کامیون با ساختار بهینه برای افزایش دوام

### مشخصات فنی:

| اندازه تایر | کد طرح آج | نسبت منظر | تعداد اسمی لایه | تیوب دار / بدون تیوب | عرض رینگ (انچ) | شاخص سرعت | حداکثر ظرفیت تحمل بار به کیلوگرم | حداکثر ظرفیت تحمل بار به کیلوگرم | حداکثر فشار باد (PSI) | قطر خارجی (MM) | عرض مقطع (MM) |
|-------------|-----------|-----------|-----------------|----------------------|----------------|-----------|----------------------------------|----------------------------------|-----------------------|----------------|---------------|
|             |           |           |                 |                      |                |           | D                                | S                                |                       |                |               |
| 12.00 R 24  | H 880     | -         | 20              | تیوب دار             | 8.5            | K         | 4000                             | 4500                             | 120                   | 1226           | 313           |

\* لازم به توضیح است اندازه های قطر خارجی و عرض مقطع مذکور در جدول بالا به صورت راهنمای عمومی ذکر شده و بسته به ساختار تایر ممکن است در آنها تغییر جزئی اعمال شود.



**LTR** (Light Truck Radial Tires, Van)

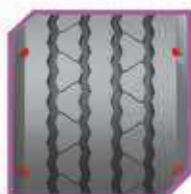
تایرهای رادیال تجاری ویژه کامیونت، مینی بوس و وانت بار



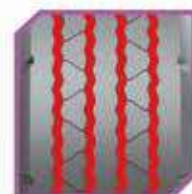
# L 610 تایرهای رادیال تجاری ویژه کامیونت، مینی بوس و وانت بار



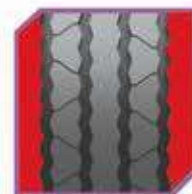
■ بلوکهای زیگزاگی (Zigzag block) تایر به منظور چنگ زنی خوب و بهبود عملکرد ترمزگیری



■ سایپ های دور تا دور تایر (Circular sipes) به منظور کاهش صلبیت تایر و افزایش راحتی سرنشین



■ چهار شیار محیطی به منظور بهبود آب پیمایش



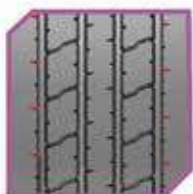
■ بهبود هندلینگ و فرمان پذیری با طراحی شولدر عریض

## مشخصات فنی:

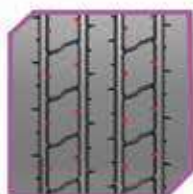
| اندازه تایر | کد طرح آج | تعداد اسمی لایه | تیوب دار بدون تیوب | عرض رینگ (اینچ) | شاخص سرعت | فشار باد انتخابی یا توجه به بار وارده بر تایر |         |         | قطر خارجی (MM) | عرض مقطع (MM) |         |     |     |
|-------------|-----------|-----------------|--------------------|-----------------|-----------|---|---------|---------|----------------|---------------|---------|-----|-----|
|             |           |                 |                    |                 |           | S   | D       |         |                |               |         |     |     |
| 7.00 R 16   | L 610     | 12              | بدون تیوب          | 5.5             | L         | 73/1110                                       | 80/1198 | 87/1285 | 73/1080        | 80/1165       | 87/1250 | 778 | 190 |

\* لازم به توضیح است اندازه های قطر خارجی و عرض مقطع مذکور در جدول بالا به صورت راهنمای عمومی ذکر شده و بسته به ساختار تایر ممکن است در آنها تغییر جزئی اعمال شود.

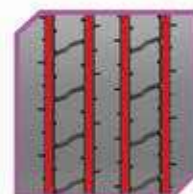
## L 615 تایرهای رادیال تجاری ویژه کامیونت، مینی بوس و وانت بار



■ شکاف های تعبیه شده در لبه داخلی ریه های ناحیه شولدر به منظور جلوگیری از سایش نامتقارن



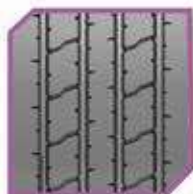
■ سایب های عمودی (Vertical sipes) به منظور کاهش سائیدگی لبه های ریب



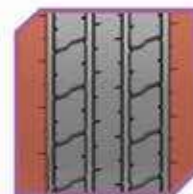
■ چهار شیار محیطی به منظور بهبود آب پیمایش



■ استفاده از آمیزه با فرمولاسیون جدید به منظور بهبود ترمزگیری در سطوح خشک و خیس



■ افزایش عمر و دوام به همراه افزایش ظرفیت باری تایر با ساختار تقویت شده و فرمولاسیون جدید



■ بهبود هندلینگ و فرمان پذیری با طراحی شولدر عرض

### مشخصات فنی:

| اندازه تایر | کد طرح آج | تعداد اسمی لایه | تیوب دار بدون تیوب | عرض رینگ (انچ) | شاخص سرعت | فشار باد انتخابی یا توجه به بار وارده بر تایر |                  | قطر خارجی (MM)           | عرض مقطع (MM) |     |
|-------------|-----------|-----------------|--------------------|----------------|-----------|---|------------------|--------------------------|---------------|-----|
|             |           |                 |                    |                |           | S   | D                |                          |               |     |
| 7.50 R 16   | L 615     | 14              | بدون تیوب          | 6              | M         | 90/1365                                       | 97/1435 105/1510 | 90/1320 97/1385 105/1460 | 810           | 219 |

\* لازم به توضیح است اندازه های قطر خارجی و عرض مقطع مذکور در جدول بالا به صورت راهنمای عمومی ذکر شده و بسته به ساختار تایر ممکن است در آنها تغییر جزئی اعمال شود.

## تایرهای رادیال تجاری ویژه کامیونت، مینی بوس و وانت بار VANMILER



■ بلوک های به هم پیوسته و عریض تایر در ناحیه شانه، باعث عملکرد عالی در پاسخ دهی به ورودی های فرمان شده و افزایش فرمانپذیری را به همراه دارد.



■ ساختار تقویت شده به همراه کامپاند مناسب رویه تایر، موجب مقاومت سایشی بالا و رانندگی ایمن می شود.



■ سه شیار محیطی ترکیب شده با بلوک های جانبی، پایداری خودرو در شرایط متفاوت جاده ای را موجب می شود.



■ بلوک های درشت تعبیه شده در پترن، خاصیت stability را بهبود بخشیده و پایداری عالی تایر را ایجاد می کند.

### مشخصات فنی:

| اندازه تایر | کد طرح آج | نسبت منظر | عرض رینگ (بج) | شاخص سرعت | D&S | شاخص بار | فشار باد انتخابی با توجه به بار وارده بر تایر (Psi/Kg) | عرض مقطع (MM) | قطر خارجی (MM) |
|-------------|-----------|-----------|---------------|-----------|-----|----------|--|---------------|----------------|
| 195/R15 C   | V695      | 80        | 5.5           | S         | D   | 104      | 65/950   | 685           | 200            |
|             |           |           |               |           | S   | 106      | 65/900   |               |                |
| 195/R14 C   | V695      | 80        | 5.5           | S         | D   | 104      | 65/950   | 659           | 200            |
|             |           |           |               |           | S   | 106      | 65/900   |               |                |

● لازم به توضیح است اندازه های قطر خارجی و عرض مقطع مذکور در جدول بالا به صورت راهنمای عمومی ذکر شده است و بسته به ساختار تایر ممکن است در آنها تغییر جزئی اعمال شود.



# SKHX

## تایرهای سواری بایاس



■ ریه‌های عریض به منظور بهبود پایداری طولی



■ ریه‌های زیگزاگی تایر به منظور فرمان پذیری بهتر



■ تعداد شیار محیطی بالا به منظور بهبود آب پیمایش



■ سایب های محیطی در ریب جهت بهبود عملکرد چنگ زنی

### مشخصات فنی:

| اندازه تایر | کد طرح آج | تعداد اسمی لایه | عرض رینگ (اینچ) | حداکثر ظرفیت تحمل بار به کیلوگرم |        |        | قطر خارجی (MM) | عرض مقطع (MM) |
|-------------|-----------|-----------------|-----------------|----------------------------------|--------|--------|----------------|---------------|
|             |           |                 |                 | (psi / Kg)                       |        |        |                |               |
| 5.60-13     | SKHX      | 4               | 4               | 28/370                           | 30/385 | 32/400 | 604            | 150           |
| 5.90-13     | SKHX      | 6               | 4               | 32/430                           | 34/450 | 36/470 | 617            | 153           |

● لازم به توضیح است اندازه های قطر خارجی و عرض مقطع مذکور در جدول بالا به صورت راهنمای عمومی ذکر شده و بسته به ساختار تایر ممکن است در آنها تغییر جزئی اعمال شود.

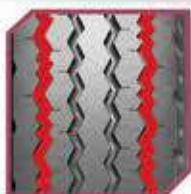
**LTB,LTT** (Light Truck Bias Tires)

تایرهای تجاری بایاس (وانت، مینی بوس، کامیونت)



# MRC

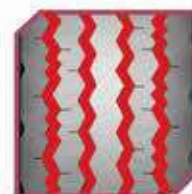
تایرهای تجاری بایاس (وانت، مینی بوس، کامیونت)



■ شیارهای جانبی عمیق جهت جلوگیری از لغزشهای عرضی



■ ریبهای زیگزاگی تایر به منظور فرمان پذیری بهتر



■ چهار شیار محیطی به منظور بهبود آب پیمایش



■ ریبهای عرضی به منظور بهبود پایداری طولی

## مشخصات فنی:

| اندازه تایر | کد طرح آج | عرض رینگ (انچ) | تعداد اسمی لایه | D&S | فشار باد انتخابی با توجه به بار وارده بر تایر (psi / Kg) |   | قطر خارجی (MM) | عرض مقطع (MM) |     |
|-------------|-----------|----------------|-----------------|-----|--|---|----------------|---------------|-----|
| 6.50-14     | MRC       | 4.5            | 8               | S   | —  | — | 60/795         | 706           | 180 |

\* لازم به توضیح است اندازه های قطر خارجی و عرض مقطع مذکور در جدول بالا به صورت راهنمای عمومی ذکر شده و بسته به ساختار تایر ممکن است در آنها تغییر جزئی اعمال شود.

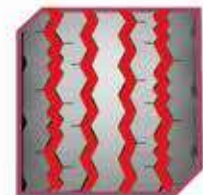


## MRN

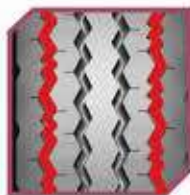
تایرهای تجاری بایاس (وانت، مینی بوس، کامیونت)



■ ریبهای زیگزاگی تایر به منظور فرمان پذیری بهتر



■ چهار شیار محیطی به منظور بهبود آب پیمایش



■ شیارهای جانبی عمیق جهت جلوگیری از لغزشهای عرضی



■ ریبهای عرضی به منظور بهبود پایداری طولی

## مشخصات فنی:

| اندازه تایر | کد طرح آج | عرض رینگ (اینچ) | تعداد اسمی لایه | D&S | فشار باد انتخابی یا توجه به بار وارده بر تایر (psi / Kg) |         |         | قطر خارجی (MM) | عرض مقطع (MM) |
|-------------|-----------|-----------------|-----------------|-----|--|---------|---------|----------------|---------------|
|             |           |                 |                 |     | 65/794   | 70/830  | 75/862  |                |               |
| 6.50-16     | MRN       | 4.5             | 10              | D   | 65/794   | 70/830  | 75/862  | 769            | 185           |
|             |           |                 |                 | S   | 65/903   | 70/943  | 75/980  |                |               |
| 7.00-16     | MRN       | 5.5             | 10              | D   | —  | —       | 75/862  | 794            | 203           |
|             |           |                 |                 | S   | —  | —       | 75/980  |                |               |
| 7.50-16     | MRN       | 6               | 14              | D   | —  | —       | 90/1310 | 822            | 221           |
|             |           |                 |                 | S   | —  | —       | 90/1490 |                |               |
| 8.25-16     | MRN       | 6.5             | 14              | D   | 80/1397  | 85/1449 | 90/1497 | 856            | 235           |
|             |           |                 |                 | S   | 80/1588  | 85/1646 | 90/1701 |                |               |

\* لازم به توضیح است اندازه های قطر خارجی و عرض مقطع مذکور در جدول بالا به صورت راهنمای عمومی ذکر شده و بسته به ساختار تایر ممکن است در آنها تغییر جزئی اعمال شود.

# ULN

تایرهای تجاری بایاس (وانت، مینی بوس، کامیونت)



■ قدرت چنگ زنی و ترمزگیری بسیار خوب به دلیل پترن تایر



■ تایر مخصوص نیم دنده جهت رانندگی و پیش بردن خودرو



■ ظرفیت بالای تحمل بار

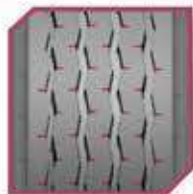
## مشخصات فنی:

| اندازه تایر | کد طرح آج | عرض رینگ (انچ) | تعداد اسمی لایه | D&S | فشار باد انتخابی یا توجه به بار وارده بر تایر (psi / Kg) |         |         | عرض مقطع | قطر خارجی |
|-------------|-----------|----------------|-----------------|-----|--|---------|---------|----------|-----------|
|             |           |                |                 |     | (mm)   | (mm)    |         |          |           |
| 7.50-16     | ULN       | 6              | 14              | D   | —  | —       | 90/1310 | 822      | 221       |
|             |           |                |                 | S   | —  | —       | 90/1490 |          |           |
| 8.25-16     | ULN       | 6.5            | 14              | D   | 80/1397  | 85/1449 | 90/1497 | 856      | 235       |
|             |           |                |                 | S   | 80/1588  | 85/1646 | 90/1701 |          |           |

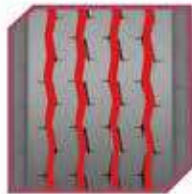
■ لازم به توضیح است اندازه های قطر خارجی و عرض مقطع مذکور در جدول بالا به صورت راهنمای عمومی ذکر شده و بسته به ساختار تایر ممکن است در آنها تغییر جزئی اعمال شود.

## SEM

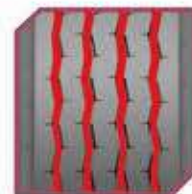
تایرهای تجاری بایاس (وانت، مینی بوس، کامیونت)



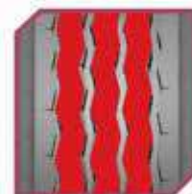
■ سایپ های عمودی به منظور کاهش سائیدگی لبه های ریب



■ ریبهای زیگزاگی تایر به منظور فرمان پذیری بهتر



■ چهار شیار محیطی به منظور بهبود آب پیمایش



■ ریبهای عرضی به منظور بهبود پایداری طولی

## مشخصات فنی:

| اندازه تایر | کد طرح آج | عرض رینگ<br>(اینچ) | تعداد اسمی<br>لایه | D&S | فشار باد انتخابی با توجه به بار وارده بر تایر<br>(psi / Kg) |         |   | قطر<br>خارجی<br>(MM) | عرض<br>مقطع<br>(MM) |
|-------------|-----------|--------------------|--------------------|-----|---|---------|---|----------------------|---------------------|
|             |           |                    |                    |     | —   | 85/1700 | — | 856                  | 235                 |
| 8.25-16     | SEM       | 6.5                | 14                 | D   | —   | 85/1700 | — | 856                  | 235                 |
|             |           |                    |                    | S   | —   | 85/1800 | — |                      |                     |

● لازم به توضیح است اندازه های قطر خارجی و عرض مقطع مذکور در جدول بالا به صورت راهنمای عمومی ذکر شده و بسته به ساختار تایر ممکن است در آنها تغییر جزئی اعمال شود.

**TB** (Truck & Bus Bias Tires)

---

تایرهای باری - اتوبوسی بایاس

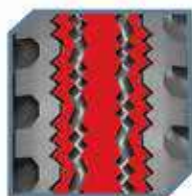


# H 869

## تایرهای باری - اتوبوسی بایاس



■ ریه‌های عرض به منظور بهبود پایداری طولی



■ ریه‌های زیگزاگی تایر به منظور فرمان پذیری بهتر



■ ریب مرکزی جهت بهبود عملکرد تایر در پیچ ها



■ لاگ های شانه جهت کمک به ترمز گیری بهتر

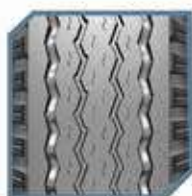
### مشخصات فنی:

| اندازه تایر | مد طرح آج | عرض رینگ (اینچ) | تعداد اسمی لایه | D&S | فشار باد انتخابی با توجه به بار وارده بر تایر (psi / Kg) |           |          | قطر      | عرض      |
|-------------|-----------|-----------------|-----------------|-----|--|-----------|----------|----------|----------|
|             |           |                 |                 |     | خارجی (MM)   | مقطع (MM) | 95/2480  | 100/2550 | 105/2630 |
| 10.00-20    | H869      | 7.5             | 16              | D   | 95/2480  | 100/2550  | 105/2630 | 1072     | 265      |
|             |           |                 |                 | S   | 105/2830   | 110/2920  | 115/3000 | 1069     | 265      |

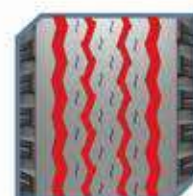
\* لازم به توضیح است اندازه های قطر خارجی و عرض مقطع مذکور در جدول بالا به صورت راهنمای عمومی ذکر شده و بسته به ساختار تایر ممکن است در آنها تغییر جزئی اعمال شود.

# KMN

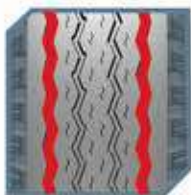
## تایرهای باری - اتوبوسی بایاس



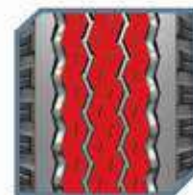
■ سایب های محیطی در ریب جهت بهبود عملکرد چنگ زنی



■ چهار شیار محیطی به منظور بهبود آب پیمایش



■ شیارهای جانبی عمیق جهت جلوگیری از لغزشهای عرضی



■ ریه های زیگزاگی تایر به منظور فرمان پذیری بهتر

### مشخصات فنی:

| اندازه تایر | کد طرح آج | عرض رینگ (اینچ) | تعداد اسمی لایه | D&S | فشار باد انتخابی با توجه به بار وارده بر تایر (psi / Kg) |          |          | عرض مقطع | قطر خارجی |
|-------------|-----------|-----------------|-----------------|-----|--|----------|----------|----------|-----------|
|             |           |                 |                 |     | (mm)   | (mm)     |          |          |           |
| 10.00-20    | KMN       | 7.5             | 16              | D   | 95/2480  | 100/2550 | 105/2630 | 1072     | 265       |
|             |           |                 |                 | S   | 105/2830   | 110/2920 | 115/3000 | 1069     | 265       |
| 11.00-20    | KMN       | 8               | 16              | D   | 95/2700  | 100/2790 | 105/2870 | 1088     | 285       |
|             |           |                 |                 | S   | 105/3080   | 110/3180 | 115/3270 |          |           |
| 12.00-20    | KMN       | 8.5             | 16              | D   | 82/2880  | 90/2980  | 95/3080  | 1138     | 322       |
|             |           |                 |                 | S   | 95/3290  | 100/3400 | 105/3510 |          |           |
|             |           |                 | 18              | D   | 95/3080  | 100/3170 | 105/3270 |          |           |
|             |           |                 |                 | S   | 105/3510   | 110/3620 | 115/3720 |          |           |
| 12.00-24    | KMN       | 8.5             | 18              | D   | 95/3460  | 100/3570 | 105/3270 | 1240     | 322       |
|             |           |                 |                 | S   | 105/3950   | 110/4070 | 115/4190 |          |           |

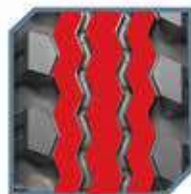
● لازم به توضیح است اندازه های قطر خارجی و عرض مقطع مذکور در جدول بالا به صورت راهنمای عمومی ذکر شده است و بسته به ساختار تایر ممکن است در آنها تغییر جزئی اعمال شود.

# UTN

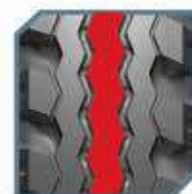
## تایرهای باری - اتوبوسی بایاس



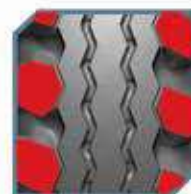
■ طرح ترکیبی از نیم دنده و چهارخط جهت استفاده در محور جلوی کامیون



■ ریبهای زیگزاگی و عریض تایر به منظور فرمان پذیری بهتر و پایداری طولی



■ ریب مرکزی جهت بهبود عملکرد تایر در پیچ ها



■ لاگ های شانه جهت کمک به ترمز گیری بهتر

### مشخصات فنی:

| اندازه تایر | کد طرح آج | عرض رینگ (ایچ) | تعداد اسمی لایه | D&S | فشار باد انتخابی یا توجه به بار وارده بر تایر (psi / Kg) |          |          | قطر خارجی (MM) | عرض مقطع (MM) |
|-------------|-----------|----------------|-----------------|-----|--|----------|----------|----------------|---------------|
|             |           |                |                 |     |  |          |          |                |               |
| 12.00-20    | UTN       | 8.5            | 18              | D   | 95/3080  | 100/3170 | 105/3270 | 1147           | 322           |
|             |           |                |                 | S   | 105/3510   | 110/3620 | 115/3720 |                |               |
| 12.00-24    | UTN       | 8.5            | 18              | D   | 95/3460  | 100/3570 | 105/3670 | 1249           | 322           |
|             |           |                |                 | S   | 105/3950   | 110/4070 | 115/4190 |                |               |

\* لازم به توضیح است اندازه های قطر خارجی و عرض مقطع مذکور در جدول بالا به صورت راهنمای عمومی ذکر شده و بسته به ساختار تایر ممکن است در آنها تغییر جزئی اعمال شود.

# ULN

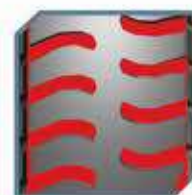
## تایرهای باری - اتوبوسی بایاس



■ ظرفیت بالای تحمل بار



■ تایر مخصوص محور عقب کامیون



■ قدرت چنگ زنی و ترمزگیری بسیار خوب. به دلیل پترن تایر



■ طرح مخصوص (نیم دنده) جهت رانندگی و پیش بردن خودرو

### مشخصات فنی:

| اندازه تایر | کد طرح آج | عرض رینگ (اینچ) | تعداد اسمی لایه | D&S | فشار باد انتخابی با توجه به بار وارده بر تایر (psi / Kg) |          |          | عرض مقطع (MM) | قطر خارجی (MM) |
|-------------|-----------|-----------------|-----------------|-----|--|----------|----------|---------------|----------------|
|             |           |                 |                 |     | D  | S        |          |               |                |
| 12.00-24    | ULN       | 8.5             | 18              | D   | 95/3460  | 100/3570 | 105/3270 | 1240          | 322            |
|             |           |                 |                 | S   | 105/3950   | 110/4070 | 115/4190 |               |                |

❖ لازم به توضیح است اندازه های قطر خارجی و عرض مقطع مذکور در جدول بالا به صورت راهنمای عمومی ذکر شده و بسته به ساختار تایر ممکن است در آنها تغییر جزئی اعمال شود.





# HRFS

تایرهای کشاورزی

(تایر چرخ جلو تراکتور)



■ کاهش فشردگی و تخریب خاک با افزایش سطح تماس



■ ریبهای عرض جهت دوام بالا



■ طراحی خاص آج تایر برای عملکرد بهتر

## مشخصات فنی:

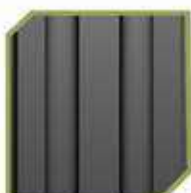
| اندازه تایر | کد طرح آج | عرض رینگ (ایچ) | حداکثر سرعت حرکت (Km/H) | تعداد اسپی لایه | فشار باد انتخابی یا توجه به بار وارده بر تایر (psi / Kg) |        |        | قطر خارجی (MM) | عرض مقطع (MM) |
|-------------|-----------|----------------|-------------------------|-----------------|--|--------|--------|----------------|---------------|
| 6.00-16     | HRFS      | 4.5F           | 32                      | 6               | 40/535   | 45/560 | 48/600 | 735            | 165           |
| 7.50-16     | HRFS      | 5.5F           | 32                      | 6               | 36/660   | 40/703 | 44/748 | 815            | 210           |
|             |           |                |                         | 8               | 48/790   | 52/830 | 56/870 |                |               |
| 6.50-20     | HRFS      | 5F             | 32                      | 8               | —  | —      | 56/875 | 868            | 190           |

● لازم به توضیح است اندازه های قطر خارجی و عرض مقطع مذکور در جدول بالا به صورت راهنمای عمومی ذکر شده و بسته به ساختار تایر ممکن است در آنها تغییر جزئی اعمال شود.

# FSR

## تایرهای کشاورزی

(تایر چرخ جلو تراکتور)



■ کاهش فشردگی و تخریب خاک با افزایش سطح تماس



■ ریبهای عرض جهت دوام بالا



■ طراحی بهینه ترد تایر

### مشخصات فنی:

| اندازه تایر | کد طرح آج | عرض رینگ (اینچ) | حداکثر سرعت حرکت (Km/h) | تعداد اسپی لایه | فشار باد انتخابی با توجه به بار وارده بر تایر (psi / Kg) |        |        | عرض مقطع (MM) | قطر خارجی (MM) |
|-------------|-----------|-----------------|-------------------------|-----------------|--|--------|--------|---------------|----------------|
|             |           |                 |                         |                 | 36/766   | 40/810 | 44/860 |               |                |
| 7.50-18     | FSR       | 5.5F            | 32                      | 8               | 48/790   | 52/830 | 56/870 | 865           | 203            |
| 7.50-20     | FSR       | 5.5F            | 32                      | 8               | 36/766   | 40/810 | 44/860 | 915           | 203            |

■ لازم به توضیح است اندازه های قطر خارجی و عرض مقطع مذکور در جدول بالا به صورت راهنمای عمومی ذکر شده و بسته به ساختار تایر ممکن است در آنها تغییر جزئی اعمال شود.

# HLFS

## تایرهای کشاورزی

(تایر چرخ عقب تراکتور)



■ کشش و چنگ زنی بالا در زمین های گل و لای



■ کامیابند ترد برای عمر طولانی تر



■ مقاومت بالا در گل کندگی و لب پریدیگی (Cut/Chip resistance)



■ ظرفیت بالای تحمل بار

### مشخصات فنی:

| اندازه تایر | کد طرح آج | عرض رینگ (اینچ) | حداکثر سرعت حرکت (km/h) | تعداد اسمین لایه | فشار باد انتخابی یا توجه به بار وارده بر تایر (psi / Kg) |   | قطر خارجی (mm) | عرض مقطع (mm) |     |
|-------------|-----------|-----------------|-------------------------|------------------|--|---|----------------|---------------|-----|
| 8.25-16     | HLFS      | 6F              | 30                      | 8                | -  | - | 44/890         | 840           | 220 |
| 18.4/15-30  | HLFS      | W16L            | 32                      | 12               | -  | - | 33/3250        | 1525          | 467 |
|             |           |                 |                         | 14               | -  | - | 42/4500        |               |     |
| 18.4/15-34  | HLFS      | W16L            | 30                      | 10               | -  | - | 26/3000        | 1636          | 470 |
|             |           |                 |                         | 12               | -  | - | 33/3375        |               |     |
| 13.6/12-38  | HLFS      | W12L            | 30                      | 10               | -  | - | 36/2215        | 1570          | 367 |
| 14.00-38    | HLFS      | W12             | 30                      | 10               | -  | - | 36/2215        | 1570          | 367 |

● لازم به توضیح است اندازه های قطر خارجی و عرض مقطع مذکور در جدول بالا به صورت راهنمای عمومی ذکر شده و بسته به ساختار تایر ممکن است در آنها تغییر جزئی اعمال شود.

# G 10

## تایرهای کشاورزی

(تایر چرخ عقب تراکتور)



طول عمر بالا به دلیل استفاده از آمیزه بهتر و عمق آج بیشتر



چنگ زنی بهتر روی خاک



ترمزگیری مناسب به دلیل قابلیت خود تمیزکنی و چنگ زنی بالا



پایداری حرکتی خوب، تحمل و دوام بسیار بالا

### مشخصات فنی:

| اندازه تایر | کد طرح آج | عرض رینگ (اینچ) | حداکثر سرعت حرکت (Km/HR) | تعداد اسپی لایه | فشار باد انتخابی با توجه به بار وارده بر تایر (psi / Kg) |         |         | قطر خارجی (MM) | عرض مقطع (MM) |
|-------------|-----------|-----------------|--------------------------|-----------------|--|---------|---------|----------------|---------------|
| 12.4-24     | G 10      | W11             | 30                       | 8               | 24/1190  | 26/1240 | 29/1320 | 1160           | 315           |
| 14.9-24     | G 10      | W13             | 32                       | 10              | -  | -       | 36/2650 | 1265           | 378           |
| 12.4/11-28  | G 10      | W11             | 30                       | 8               | -  | -       | 33/1510 | 1260           | 315           |
| 7.50-18     | G 10      | 5.5F            | 30                       | 8               | -  | -       | 52/945  | 860            | 205           |
| 18.4/15-30  | G 10      | W16L            | 32                       | 12              | -  | -       | 33/3250 | 1525           | 467           |
|             |           |                 |                          | 14              | -  | -       | 42/4500 |                |               |
| 18.4/15-34  | G 10      | W16L            | 30                       | 12              | -  | -       | 33/3375 | 1636           | 470           |
| 18.4/15-38  | G 10      | W16L            | 30                       | 12              | -  | 26/3075 | 31/3413 | 1340           | 444           |

\* لازم به توضیح است اندازه های قطر خارجی و عرض مقطع مذکور در جدول بالا به صورت راهنمای عمومی ذکر شده و بسته به ساختار تایر ممکن است در آنها تغییر جزئی اعمال شود.

# G 20

## تایرهای کشاورزی

(تایر چرخ عقب تراکتور)



■ خود تمیز شونده مناسب (Self-cleaning)



■ چنگ زنی بالا در زمین های گل و لای



■ کاهش فشردگی و تخریب خاک با افزایش سطح تماس



■ طول عمر بالا با طراحی عمق لاگ زیاد



■ ظرفیت بالای تحمل بار

### مشخصات فنی:

| اندازه تایر | کد طرح آج | عرض رینگ (اینچ) | حداکثر سرعت حرکت (km/h) | تعداد اسمی لایه | فشار باد انتخابی با توجه به بار وارده بر تایر (psi / Kg) | قطر خارجی (mm) | عرض مقطع (mm) |     |
|-------------|-----------|-----------------|-------------------------|-----------------|--|----------------|---------------|-----|
| 13.6/12-38  | G 20      | W12             | 30                      | 12              | -  | 32/220         | 1350          | 370 |
| 14.00-38    | G 20      | W16             | 30                      | 12              | 26/3075  | 31/3413        | 1340          | 444 |

● لازم به توضیح است اندازه های قطر خارجی و عرض مقطع مذکور در جدول بالا به صورت راهنمای عمومی ذکر شده و بسته به ساختار تایر ممکن است در آنها تغییر جزئی اعمال شود.

# G 30

## تایرهای کشاورزی

(تایر چرخ عقب تراکتور)



■ خود تمیز شونده مناسب (Self-cleaning)



■ کنشش و چنگ زنی بالا در زمین های گل و لای



■ طول عمر بالا با طراحی عمیق لای زیاد



■ ترمزگیری مناسب به دلیل قابلیت خود تمیز شونده



■ ظرفیت بالای تحمل بار

### مشخصات فنی:

| اندازه تایر | کد طرح آج | عرض رینگ (انچ) | حداکثر سرعت حرکت (Km/H) | تعداد اسمی لایه | فشار باد انتخابی با توجه به بار وارده بر تایر (psi / Kg) | قطر خارجی (MM) | عرض مقطع (MM) |
|-------------|-----------|----------------|-------------------------|-----------------|--|----------------|---------------|
| 14.9-28     | G 30      | W13            | 30                      | 12              | — — 33/230   | 1380           | 390           |
| 13.6-28     | G 30      | W12            | 30                      | 12              | — — 32/220   | 1350           | 370           |

● لازم به توضیح است اندازه های قطر خارجی و عرض مقطع مذکور در جدول بالا به صورت راهنمای عمومی ذکر شده و بسته به ساختار تایر ممکن است در آنها تغییر جزئی اعمال شود.

# RB 10

تایرهای کشاورزی

(تایر چرخ عقب تراکتور)



■ تحمل بارهای سنگین



■ چنگ زنی بالا در زمین های گل و لای



■ کاربرد در زمینهای کشاورزی و حمل و نقل جاده در سرعت بالا



■ مقاومت بالا در گل کندگی و لب پزیدگی (Cut/Chip resistance)



■ فرمان پذیری بالا (High handling level)

## مشخصات فنی:

| اندازه تایر | کد طرح آج | عرض رینگ (اینچ) | حداکثر سرعت حرکت (km/h) | تعداد اسمی لایه | فشار باد انتخابی با توجه به بار وارده بر تایر (psi / Kg) | قطر خارجی (mm) | عرض مقطع (mm) |
|-------------|-----------|-----------------|-------------------------|-----------------|--|----------------|---------------|
| 6.00-16     | RB 10     | 4.5E            | 30                      | 8               | — / 65/450   | — / 735        | — / 165       |

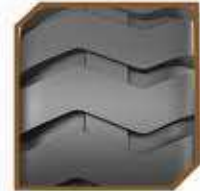
■ لازم به توضیح است اندازه های قطر خارجی و عرض مقطع مذکور در جدول بالا به صورت راهنمای عمومی ذکر شده و بسته به ساختار تایر ممکن است در آنها تغییر جزئی اعمال شود.





# Q 10

## تایرهای راهسازی



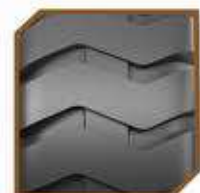
■ مقاومت عالی در برابر سایش و برش



■ حرارت زایی کم و افزایش Mileage



■ چنگ زنی عالی



■ منجید مقاوم ۲۰ و ۲۴ لایه

### مشخصات فنی:

| اندازه تایر | کد طرح آج | تعداد اسمی لایه | تیوب دار / بدون تیوب | عرض رینگ (اینچ) | حداکثر عمق آج (MM) | حداکثر بار مجاز به ازای هر تایر (kg) | حداکثر فشار باد (psi) | عرض مقطع (MM) | قطر خارجی (MM) |
|-------------|-----------|-----------------|----------------------|-----------------|--------------------|--------------------------------------|-----------------------|---------------|----------------|
| 17.5-25     | Q 10      | 20              | تیوب دار             | 14.00/1.5       | 27                 | 8250                                 | 70                    | 404           | 1335           |
| 20.5-25     | Q 10      | 20              | تیوب دار             | 17.00/2.0       | 31.5               | 9500                                 | 65                    | 490           | 1490           |
| 23.5-25     | Q 10      | 20              | تیوب دار             | 19.50/2.5       | 33.5               | 10900                                | 53                    | 554           | 1592           |
|             |           | 24              | تیوب دار             | 19.50/2.5       | 33.5               | 12500                                | 65                    |               |                |

■ لازم به توضیح است اندازه های قطر خارجی و عرض مقطع مذکور در جدول بالا به صورت راهنمای عمومی ذکر شده و بسته به ساختار تایر ممکن است در آنها تغییر جزئی اعمال شود.

## Q 20

## تایرهای راهسازی



■ مقاومت عالی در برابر سایش و برش



■ متجید مقاوم ۲۰ و ۲۴ لایه



■ چنگ زنی عالی



■ افزایش ظرفیت بار به سبب وجود متجید مستحکم

## مشخصات فنی:

| اندازه تایر | کد طرح آج | تعداد اسمی لایه | تیوب دار / بدون تیوب | عرض رینگ (اینچ) | حداکثر عمق آج (MM) | حداکثر بار مجاز به ازای هر تایر (kg) | حداکثر فشار باد (psi) | عرض مقطع (MM) | قطر خارجی (MM) |
|-------------|-----------|-----------------|----------------------|-----------------|--------------------|--------------------------------------|-----------------------|---------------|----------------|
| 17.5-25     | Q 20      | 20              | تیوب دار             | 14.00/1.5       | 33                 | 8250                                 | 70                    | 404           | 1335           |
| 20.5-25     | Q 20      | 20              | تیوب دار             | 17.00/2.0       | 38                 | 9500                                 | 65                    | 490           | 1490           |
| 23.5-25     | Q 20      | 20              | تیوب دار             | 19.50/2.5       | 36.5               | 10900                                | 53                    | 554           | 1592           |
|             |           | 24              | تیوب دار             | 19.50/2.5       | 36.5               | 12500                                | 65                    |               |                |

\* لازم به توضیح است اندازه های قطر خارجی و عرض مقطع مذکور در جدول بالا به صورت راهنمای عمومی ذکر شده و بسته به ساختار تایر ممکن است در آنها تغییر جزئی اعمال شود.

## جانمایی تایرهای رادیال سواری گروه صنعتی بارز

**■ P 674 ■**  
**OPTI DRIVE**  
 • فرمان پذیری در مانورهای تند  
 • پیچ ها و در گردش

**■ P 624 ■**  
**PREMIUM GRIP**  
 • کاهش مقاومت غلتشی  
 • ترمزگیری بهتر

**■ P 640 ■**  
**ELPIDA**  
 • فرمان پذیری در مانورهای تند

فرمان پذیری (Sport) →

عملکرد بالا  
(Premium)

■ P 648 ■  
**PREMIUM  
DRIVE**

- راحتی سرنشین
- قابلیت حرکت در گل و لای (M+S)



■ P 660 ■  
**BRILLIANT**

- راحتی سرنشین
- صدای کم



■ P 601 ■  
**ALERIA**

- فرمانپذیری در مانورهای معمولی



راحتی سرنشین  
(Ride Comfort)

استاندارد  
(Standard)

## راهنمای استفاده صحیح از تایر

تایرهای خودرو نقش تعیین کننده در ایمنی شما و خانواده تان دارند. شاید مطرح کردن این واقعیت که سطح تماس تایر خودرو با یک جاده معمولی به اندازه یک کارت تبریک میباشد توجه شما را به اهمیت موضوع جلب نماید. در حقیقت ما میلیونها تومان از سرمایه و از آن مهمتر ایمنی خود را به چند سانتیمتر سطح تماس لاستیک می سپاریم. بنابراین نگهداری صحیح و کنترل دایمی تایرها میتواند نقشی اساسی در ایمنی ما داشته باشد. بدین منظور رعایت نکات فنی زیر الزامی است.

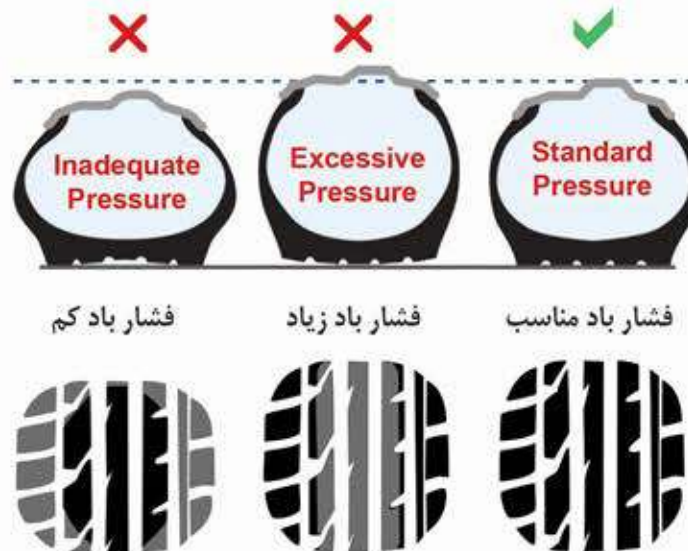


**کنترل فشار باد تایر:** انتخاب باد صحیح برای تایر و کنترل در ثابت بودن این باد در ایمنی، دوام و عملکرد تایر و نیز مقدار مصرف سوخت نهایت اهمیت را دارد. انتخاب باد مناسب برای تایر با توجه به وزن مجموعه خودرو صورت می گیرد. معمولاً مقدار حداکثر بار و یا سرنشین خودرو بر روی بدنه تایر حک می شود.

### فشار باد وارده بر تایر:

**پربادی:** باد بیش از حد باعث سخت شدن دیواره های تایر شده و پستی و بلندی سطح جاده باعث ایجاد ارتعاشات و تکان های خودرو خواهد شد. علاوه بر موارد بالا پر بادی باعث مدور شدن قسمت وسط تایر و در نتیجه سایش این ناحیه می شود که این امر به نوبه خود بر دوام تایر تاثیر نامطلوبی دارد.

تاثیر فشار باد در نحوه تماس سطح آج با جاده



**کم بادی:** تاثیر کم بادی بر ایمنی و دوام تایر بسیار چشمگیر بوده و به همین دلیل باید به آن توجه زیادی نمود. تایر کم باد (تایری که باد مناسب با بار وارده را ندارد) سطح تماس زیادی با جاده داشته و در نتیجه مقدار سوخت خودرو افزایش می یابد و تایر بیشتر گرم می شود بطوری که در موارد حاد باعث دویوستی آن می شود. کم بادی خفیف موجب می شود سایش تایر مخصوصاً در شانه ها بیشتر شود.

## راهنمای استفاده صحیح از تایر

**عمق شیار:** تایرهای سواری باید حداقل  $1/6\text{mm}$  عمق شیار داشته باشند (سرتاسر پیرامون رویه). این عدد برای تایرهای ون  $2/4\text{mm}$  و برای تایرهای باری  $3/2\text{mm}$  است. حد مجاز یا حداقل عمق آج لازم برای حرکت ایمن خودرو را میتوان از برجستگی های موجود در کف شیارهای تایر که بعنوان راهنما تعبیه شده اند ملاحظه نمود. برای پیدا کردن این علائم در حداقل ۶ نقطه در زیر شانه های دوطرف تایر علائمی حک شده که با تعقیب آنها می توان به علائم اصلی راهنمای عمق آج مجاز رسید. کنترل حداقل عمق شیار مورد توجه ادارات پلیس راه نیز میباشد زیرا رعایت کردن این امر موجب عملکرد بهتر ترمز و کاهش حوادث میشود.



**بالانس مجموعه رینگ و تایر:** تیری که بالانس نشده خصوصیات فرمانگیری نامناسب داشته و نیز عمر کمی خواهد داشت. علاوه بر آن به سیستم جلوبندی و تعلیق خودرو نیز صدمه می زند. تایر را به همراه رینگ بالانس نمایید تا هم، از زدن تایر (لرزش فرمان) حین رانندگی بکاهید و هم دوام تایر را افزایش دهید.

**تاریخ (سریال) تولید تایر:** پیدا کردن تاریخ تولید تایرها بسیار آسان است. اگر به دقت قسمت دیواره تایر را نگاه کنید، در بیشتر آنها یک عدد چهار رقمی مشاهده خواهید کرد. این عدد نمایانگر هفته و سال تولید است. (دو رقم اول از سمت چپ نشانه هفته و دو رقم بعدی نشانه سال میلادی است). تاریخ انقضای تایر بستگی به شرایط نگهداری آن دارد و بهمین علت زمان دقیقی برای آن ذکر نمیشود. ولی در صورت استفاده از تایرهای قدیمی تر که در معرض شرایط مخرب جوی (خصوصاً تابش آفتاب) و بویژه تحت تاثیر ازن بوده اند، احتمال فرسودگی و در نتیجه ترکیدن تایر و به تبع آن وقوع خطر و حتی حوادث ناگوار وجود خواهد داشت. زیرا آمیزه های لاستیکی در چنین شرایطی به مرور زمان خواص خود را از دست می دهند و نمی توانند اجزا تایر را کنار هم نگهدارند.



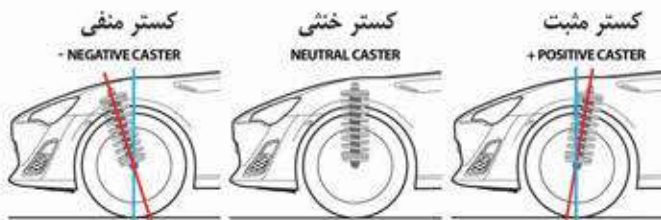
## راهنمای استفاده صحیح از تایر

**بار وارده بر تایر:** میزان حداکثر تحمل بار وارد بر تایر روی دیواره آن قابل مشاهده است و تحت هیچ شرایطی نباید میزان بار وارده بر تایر از حداکثر تحمل آن تجاوز کند. باید به خاطر داشت تایر فقط هنگامی قادر به تحمل حداکثر بار مجاز وارد بر آن است که فشار باد داخل آن نیز حداکثر باشد.



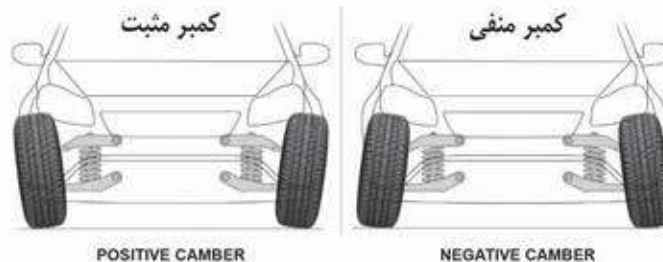
### کستر (Caster):

مطابق شکل عبارت است از انحراف محور بوش سگدست به جلو (منفی) یا عقب (مثبت) نسبت به محور قائم فرمان. همیشه کستر صحیح، مثبت است. به عنوان مثال در یک دوچرخه دو شاخه جلو کمی جلوتر از دسته فرمان دوچرخه قرار گرفته و در اینجا کستر مثبت است و به حرکت خودرو در مسیر مستقیم کمک می کند.



### کمبر (Camber):

عبارت است از انحراف بالای چرخ از بدنه خودرو به داخل (منفی) یا به خارج (مثبت). کمبر صحیح موجب می شود تا سطح آج تایر به طور کاملاً صاف روی سطح جاده قرار بگیرد. در صورتی که کمبر به مقدار زیادی منفی باشد (چرخ ها به طرف داخل) باعث می شود تا لبه شانه های داخلی تایر سریع تر ساییده شود. برعکس کمبر مثبت به مقدار زیاد موجب فرسایش سریع تر لبه شانه های بیرونی تایر می شود.





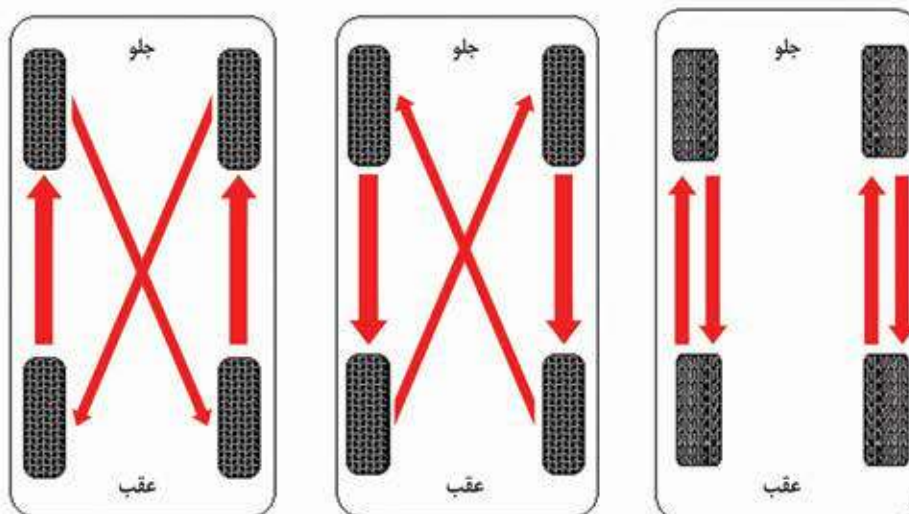
## راهنمای استفاده صحیح از تایر

**همگرایی (Toe-in) و (Toe-Out):** مطابق شکل در صورتی که لبه جلویی چرخ‌ها نسبت به لبه عقبی چرخ‌ها به هم نزدیکتر باشند چرخ‌ها همگرایی دارند. در حالت عکس آن واگرایی است. همگرایی، تمایل چرخ‌ها را برای واگرایی تحت شرایط حرکت قدرتی خودرو نظیر شتاب زیاد یا سرعت‌های بالا خنثی می‌کند. همچنین واگرایی تمایل چرخ‌های جلو را به همگرایی هنگام چرخش در سرعت‌های بالا خنثی می‌کند. همگرایی بیش از حد موجب سایش لبه داخلی آج تایر می‌شود. همچنین واگرایی زیاد باعث سایش لبه بیرونی آج می‌شود.



**چرخش ادواری تایرها:** به منظور خنثی کردن اثرات لاستیک سائی و نیز برای اینکه تایرها بطور یکنواخت سائیده شوند و دوام یکسان داشته باشند می‌بایست تایرها را زیر خودرو جابجا کرد. می‌بایست تایرهای رادیال را هر ۱۰۰۰۰ کیلومتر و تایرهای بایاس را هر ۵۰۰۰ کیلومتر زیر ماشین جابجا کرد. بسته به اینکه تایر زاپاس را نیز بخواهید در این امر شرکت دهید از یکی از سه روش زیر استفاده نمایید. پس از تعویض تایرها با یکدیگر مجدداً باد تایر را چک کرده و از محکم بودن پیچ‌های چرخ اطمینان حاصل نمایید.

شکل جابجایی تایرها





## 205/55 R 16

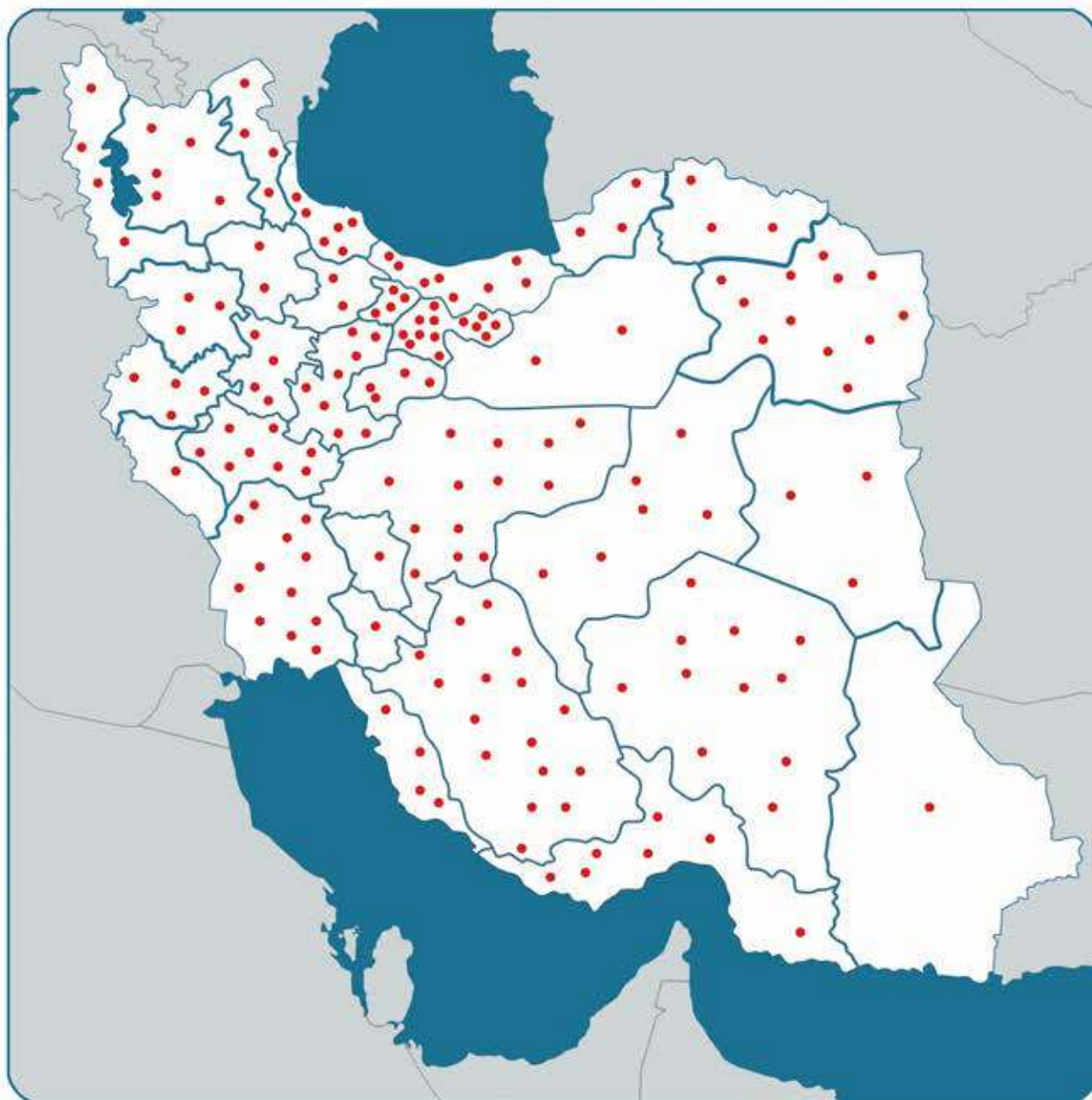


**محدوده سرعت:** منظور از محدوده سرعت، حداکثر سرعتی است که تایر تحت بار و باد مجاز و در شرایط ویژه آزمایشگاهی می تواند مدت زمان معینی در آن سرعت حرکت نموده و سالم باقی بماند.

| علامت | محدوده سرعت              | علامت | محدوده سرعت         | علامت | محدوده سرعت         |
|-------|--------------------------|-------|---------------------|-------|---------------------|
| A 3   | ۱۵ کیلومتر در ساعت       | A 2   | ۱۰ کیلومتر در ساعت  | A 1   | ۵ کیلومتر در ساعت   |
| A 6   | ۳۰ کیلومتر در ساعت       | A 5   | ۲۵ کیلومتر در ساعت  | A 4   | ۲۰ کیلومتر در ساعت  |
| B     | ۵۰ کیلومتر در ساعت       | A 8   | ۴۰ کیلومتر در ساعت  | A 7   | ۳۵ کیلومتر در ساعت  |
| E     | ۷۰ کیلومتر در ساعت       | D     | ۶۵ کیلومتر در ساعت  | C     | ۶۰ کیلومتر در ساعت  |
| J     | ۱۰۰ کیلومتر در ساعت      | G     | ۹۰ کیلومتر در ساعت  | F     | ۸۰ کیلومتر در ساعت  |
| M     | ۱۳۰ کیلومتر در ساعت      | L     | ۱۲۰ کیلومتر در ساعت | K     | ۱۱۰ کیلومتر در ساعت |
| Q     | ۱۶۰ کیلومتر در ساعت      | P     | ۱۵۰ کیلومتر در ساعت | N     | ۱۴۰ کیلومتر در ساعت |
| T     | ۱۹۰ کیلومتر در ساعت      | S     | ۱۸۰ کیلومتر در ساعت | R     | ۱۷۰ کیلومتر در ساعت |
| V     | ۲۴۰ کیلومتر در ساعت      | H     | ۲۱۰ کیلومتر در ساعت | U     | ۲۰۰ کیلومتر در ساعت |
| Z     | بالای ۳۰ کیلومتر در ساعت | Y     | ۳۰۰ کیلومتر در ساعت | W     | ۲۷۰ کیلومتر در ساعت |

| ردیف | نام نمایندگی                     | تلفن      | استان          | ردیف | نام نمایندگی                        | تلفن       | استان             | ردیف | نام نمایندگی              | تلفن      | استان               |
|------|----------------------------------|-----------|----------------|------|-------------------------------------|------------|-------------------|------|---------------------------|-----------|---------------------|
| 1    | عباس گل محمدی                    | 022252599 | اردبیل         | 59   | حسین لطفی                           | 0122211288 | خراسان رضوی       | 117  | مرتضی میرالحسن            | 022252285 | کرمان               |
| 2    | مجید لجنجی                       | 022281122 | اردبیل         | 60   | سید علی اکبر حائمی نوست             | 0122240093 | خراسان رضوی       | 118  | علی رحمانی زاده           | 022222258 | کرمان               |
| 3    | امین سردسته عالی                 | 022281090 | اردبیل         | 61   | علی چلبی                            | 0122220230 | خراسان رضوی       | 119  | حمید ملک شاهین            | 022226135 | کرمان               |
| 4    | میر علی اسفر میر قاضی            | 022281858 | اردبیل         | 62   | نعمت اله امید                       | 0122222282 | خراسان رضوی       | 120  | مهدی میرزاده              | 022225516 | کرمان               |
| 5    | جلال مشکاتی                      | 022282092 | اصفهان         | 63   | علی مهربان فر                       | 0122222658 | خراسان رضوی       | 121  | علی عباس مصطفایی          | 022222202 | کرمانشاه            |
| 6    | حسین فولادگر                     | 022282091 | اصفهان         | 64   | حسین نیکو فکر حاجی بار              | 0122222922 | خراسان رضوی       | 122  | ناوود رحمت آبادی          | 022222282 | کرمانشاه            |
| 7    | حمید خورشید                      | 022282181 | اصفهان         | 65   | حسین سعادی                          | 0122222512 | خراسان شمالی      | 123  | اکبر قاضی                 | 022222292 | کرمانشاه            |
| 8    | علی حکیم الهی                    | 022282662 | اصفهان         | 66   | شهرام اسفهانجی                      | 0122222691 | خراسان شمالی      | 124  | سید فخری                  | 022222277 | کرمانشاه            |
| 9    | مرتضی صیام پور اشکانودی          | 022282809 | اصفهان         | 67   | علی عباس آباد عربی                  | 0122222991 | خراسان شمالی      | 125  | محمدالله کریمی حمیدآباد   | 022222252 | کهگیلویه و بویراحمد |
| 10   | نویز خورشید                      | 022282282 | اصفهان         | 68   | افشین نیکنان                        | 0122222891 | خوزستان           | 126  | شاهپور صالح محمدی         | 022222287 | گلستان              |
| 11   | مهدی صافی                        | 022282222 | اصفهان         | 69   | شرکت امیر تاجر ایلخانی              | 0122222218 | خوزستان           | 127  | شرکت آریا تاجر گلستان     | 022222288 | گلستان              |
| 12   | روح الله خسروانی                 | 022282220 | اصفهان         | 70   | کریم جامعی                          | 0122222200 | خوزستان           | 128  | حسین شاهین                | 022222277 | گلستان              |
| 13   | سید ابوالقاسم سیدی               | 022282229 | اصفهان         | 71   | احمد یوسفی                          | 012222255  | خوزستان           | 129  | رحمان دادفر               | 022222252 | گیلان               |
| 14   | شرکت ماشین گران اسفهان           | 022282220 | اصفهان         | 72   | روح الله محسنی                      | 0122222209 | خوزستان           | 130  | ناوود محقق منتظری         | 022222206 | گیلان               |
| 15   | خسرو اسمعیل کجانی                | 022282291 | اصفهان         | 73   | محمد پیدایش                         | 012222222  | خوزستان           | 131  | محمد جالبی پویانی         | 022222222 | گیلان               |
| 16   | حسین شاکری روستی                 | 022282222 | اصفهان         | 74   | شرکت تو اندیش تجارت زرغول           | 0122222822 | خوزستان           | 132  | هومن حسینی                | 022222220 | گیلان               |
| 17   | سید اکبر شریفی                   | 022282220 | اصفهان         | 75   | اسدنیاز اسمعیل پور                  | 0122222180 | خوزستان           | 133  | محمود شادکام              | 022222221 | گیلان               |
| 18   | احمد قاسمی                       | 022282222 | ایرلند         | 76   | ولی سلطان عباسوند                   | 0122222182 | خوزستان           | 134  | مصطفی قاجوند              | 022222297 | ترستان              |
| 19   | بهنام چوهار                      | 022282227 | ایرلند         | 77   | رضا حنظلی                           | 012222220  | خوزستان           | 135  | بهمن چراغی ملک آباد       | 022222299 | ترستان              |
| 20   | فرزان خرمی                       | 022282222 | ایرلند         | 78   | بهروز زرغولی پور                    | 012222222  | خوزستان           | 136  | حیدر علی باهلالی          | 022222208 | ترستان              |
| 21   | محمسن فرحانی                     | 022282220 | ایرلند         | 79   | کریم طوفانی عربی                    | 0122222662 | خوزستان           | 137  | سید کوردی                 | 022222252 | ترستان              |
| 22   | مهدی که پور                      | 022282222 | ایلام          | 80   | علی اکبر حسین عالی                  | 022222288  | زنجبار            | 138  | اله رحیم خندان            | 022222206 | ترستان              |
| 23   | فرید ابرجی                       | 022282222 | آذربایجان غربی | 81   | علیرضا عبداللهی                     | 022222257  | زنجبار            | 139  | امین الله هاشمی           | 022222257 | ترستان              |
| 24   | انور پور سلطانجی                 | 022282222 | آذربایجان غربی | 82   | ابوالفضل رحیمانی                    | 022222229  | سمنان             | 140  | علی میرزا فتح پور         | 022222282 | ترستان              |
| 25   | حسین بزرگر                       | 022282222 | آذربایجان غربی | 83   | سید زمان حسینی                      | 022222252  | سمنان             | 141  | جواد شهسوار               | 022222288 | ترستان              |
| 26   | سلیمان فخری جمال آباد            | 022282229 | آذربایجان غربی | 84   | ناصر زرخوخواه                       | 022222218  | سیستان و بلوچستان | 142  | جواد صادقی                | 022222288 | مازندران            |
| 27   | محمود دیزجیچانی                  | 022282222 | آذربایجان شرقی | 85   | محمدرضا شمیم پور                    | 022222206  | آذربایجان شرقی    | 143  | علی ایوبی                 | 022222291 | مازندران            |
| 28   | شامس ندیمی                       | 022282229 | آذربایجان شرقی | 86   | سید حامد دانا                       | 022222227  | فارس              | 144  | بهروز عرب روشن            | 022222280 | مازندران            |
| 29   | شرکت نیروز تاجر ایوان            | 022282225 | آذربایجان شرقی | 87   | ابرج فدوسی ششده                     | 022222225  | فارس              | 145  | غلامرضا فدوسی             | 022222226 | مازندران            |
| 30   | شرکت سپند تاجر آذربایجان         | 022282221 | آذربایجان شرقی | 88   | حمید رضا غفاری                      | 022222227  | فارس              | 146  | سید صادق شریفی            | 022222255 | مازندران            |
| 31   | شرکت لاستیک کاران برون           | 022282222 | آذربایجان شرقی | 89   | میدانگرم جابری جهرمی                | 022222222  | فارس              | 147  | توحیح اجمالی علی آبادی    | 022222288 | مازندران            |
| 32   | میدانگرم گرم پور                 | 022282220 | بوشهر          | 90   | خلیل توانا                          | 022222299  | فارس              | 148  | سید سالیانه               | 022222281 | مازندران            |
| 33   | پرویز غله کار                    | 022282220 | بوشهر          | 91   | حبیب توکلی                          | 022222225  | فارس              | 149  | بهمن حلاجیان              | 022222281 | مازندران            |
| 34   | رضا باهوش                        | 022282227 | بوشهر          | 92   | محمدرضا فخر تاز، بزدی               | 022222227  | فارس              | 150  | ابوالفضل روزانه           | 022222221 | مرکزی               |
| 35   | مهدی مختاری                      | 022282227 | بوشهر          | 93   | مجید حایونی                         | 022222222  | فارس              | 151  | خرم صادقی                 | 022222227 | مرکزی               |
| 36   | محمد رفیعیان                     | 022282222 | تهران          | 94   | محمد جمال رئیس کریمیان              | 022222222  | فارس              | 152  | محمود صفری                | 022222291 | مرکزی               |
| 37   | محمد عسکریزاده اردستانی          | 022282220 | تهران          | 95   | علیرضا میرزایی                      | 022222281  | فارس              | 153  | نیاس محمدی                | 022222222 | مرکزی               |
| 38   | مهدی اسلامی                      | 022282225 | تهران          | 96   | آرمان پیرمندی جوی                   | 022222222  | فارس              | 154  | مرتضی محمدی               | 022222222 | مرکزی               |
| 39   | اسماعیل آقاخانجی                 | 022282220 | تهران          | 97   | فرشید جمشیدی                        | 022222220  | فارس              | 155  | ابوالفضل شمس              | 022222226 | مرکزی               |
| 40   | اسفر جالبی                       | 022282220 | تهران          | 98   | فریده لطفانی                        | 022222225  | فارس              | 156  | علیرضا شمس                | 022222220 | مرکزی               |
| 41   | شرکت جاده رانان جازیه            | 022282222 | تهران          | 99   | محمد جواد عربت                      | 022222211  | فارس              | 157  | محمد مهدی مسگری نوری      | 022222227 | مرکزی               |
| 42   | محمد جعفر بخارنکی                | 022282222 | تهران          | 100  | یدانه اچاقی                         | 022222221  | فارس              | 158  | احمد عباس نژادیندیری      | 022222222 | هرمزگان             |
| 43   | محمد علی فرد حسینی               | 022282222 | تهران          | 101  | ابوالفضل زنجیری امیدی               | 022222229  | قزوین             | 159  | بهنام بهمن نژاد بندری     | 022222222 | هرمزگان             |
| 44   | مرتضی پونکی                      | 022282229 | تهران          | 102  | نورانا ناک لاستیک پاکستان           | 022222226  | قزوین             | 160  | جلال صوفی پور             | 022222211 | هرمزگان             |
| 45   | مرکز خدمات پس از فروش سرویس استر | 022282228 | تهران          | 103  | احمد زرنگار                         | 022222255  | قم                | 161  | بدر شریانی                | 022222209 | هرمزگان             |
| 46   | مهدی رسایپور                     | 022282228 | تهران          | 104  | حسین دادآبادی فراهانی               | 022222225  | قم                | 162  | مسعود شایسته              | 022222206 | هرمزگان             |
| 47   | کاروان پوریزدان پناه کرمانی      | 022282220 | تهران          | 105  | شرکت جوانان راهبرد حضرتی کبیر سهامی | 022222218  | قم                | 163  | حاشیم قاسمی نژاد رفیعی    | 022222228 | هرمزگان             |
| 48   | سید عباس هاشمی نژاد              | 022282220 | تهران          | 106  | محمود جاوید                         | 022222208  | قم                | 164  | علی منصورجی               | 022222222 | هرمزگان             |
| 49   | محمد قلان جلالی چاشتری           | 022282222 | تهران          | 107  | فریدین فدوسی                        | 022222229  | کردستان           | 165  | مهدی فرهادی ترابی         | 022222227 | همدان               |
| 50   | آرمان غفاری                      | 022282222 | خراسان جنوبی   | 108  | حامد دلگلی                          | 022222227  | کردستان           | 166  | محمد رضا زرجی             | 022222222 | همدان               |
| 51   | عباسعلی تازی نژاد                | 022282222 | خراسان جنوبی   | 109  | صالح پورانیان                       | 022222255  | کردستان           | 167  | هادی برغورداری            | 022222227 | همدان               |
| 52   | علی امین زاده                    | 022282229 | خراسان جنوبی   | 110  | مجید نژاد کهنونی                    | 022222222  | کرمان             | 168  | علی احسان کیشی            | 022222211 | همدان               |
| 53   | رضا یادلو                        | 022282222 | خراسان رضوی    | 111  | محمد چهانگشا                        | 022222222  | کرمان             | 169  | محمدصادق کریمی            | 022222227 | یزد                 |
| 54   | حسین لطفی مقدم                   | 022282222 | خراسان رضوی    | 112  | بهروز افشاری                        | 022222226  | کرمان             | 170  | حسینعلی چیت سازمهرجری     | 022222226 | یزد                 |
| 55   | امین انصاری                      | 022282220 | خراسان رضوی    | 113  | حمزه اسداللهی پور علی               | 022222221  | کرمان             | 171  | حسن دهقانپور فرانهاد      | 022222226 | یزد                 |
| 56   | برائینی توکلی فرد                | 022282220 | خراسان رضوی    | 114  | حمید معرفت الدین                    | 022222228  | کرمان             | 172  | محمد سلطانعلی کرد فراموزی | 022222222 | یزد                 |
| 57   | جعفر باقری                       | 022282221 | خراسان رضوی    | 115  | علی کامیابی                         | 022222227  | کرمان             | 173  | مراد ماهرخ زاده           | 022222222 | یزد                 |
| 58   | یوسف برهمنی مجرد                 | 022282229 | خراسان رضوی    | 116  | محمود حاتمیپور                      | 022222220  | کرمان             | 174  | ناصر صالحیان              | 022222202 | یزد                 |

گسترده‌گی مراکز خدمات پس از فروش بارز



## آشنایی با معانی سمبل ها

|  |  |                     |  |
|--|--|---------------------|--|
| آب پیمایش خوب                          |  | قابلیت شیارزنی مجدد |  |
| ۳۰ ماه خدمات                           |  | قابلیت روکش پذیری   |  |
| کاهش مصرف سوخت                         |  | بدون تیوب           |  |
| تایر چهار فصل                          |  | تیوب دار            |  |
| تایر زمستانی                           |  | راحتی سرنشین        |  |
| قابلیت خود تمیزکنی                     |  | ترمزگیری خوب        |  |
| ضد برش                                 |  | تایر آسیمتریک       |  |
| استاندارد اتحادیه اروپا                |  | تایر جهت دار        |  |
| قابل استفاده در جاده های آسفالت و خاکی |  | صدای کم             |  |
|  |  | فرمان پذیری خوب     |  |
|  |  | دوام بالا           |  |



**BAREZ INDUSTRIAL GROUP**  
**GENERAL CATALOGUE 1400**

**2**

**EDITION**

**دفتر مرکزی**




تهران، خیابان سه‌رودی شمالی، خیابان هویزه غربی، شماره ۱۰۳  
تلفن: ۴-۲۱-۸۸۷۶۶۷۲۱ (۰۲۱) فکس: ۵۵-۷۶۶۷۱۸۸۷۶۷۱ (۰۲۱)

**کارخانه کرمان**

کرمان، کیلومتر ۲۵ جاده جویبار  
تلفن: ۷-۶۰-۲۶۹۷۶۰۷ (۰۳۴) فکس: ۵۳-۲۲۲۳۸۵۳ (۰۳۴)

**کارخانه کردستان**

اتوبان سنندج - همدان، شهرک صنعتی دهگلان  
تلفن: ۶۲-۱۵۰۵۰۶۲ (۰۸۷) فکس: ۶۱-۱۵۰۵۰۶۱ (۰۸۷)

 [www.barez.com](http://www.barez.com)  [barez.tires](https://www.instagram.com/barez.tires)  [@barezpr](https://www.telegram.com/@barezpr)

